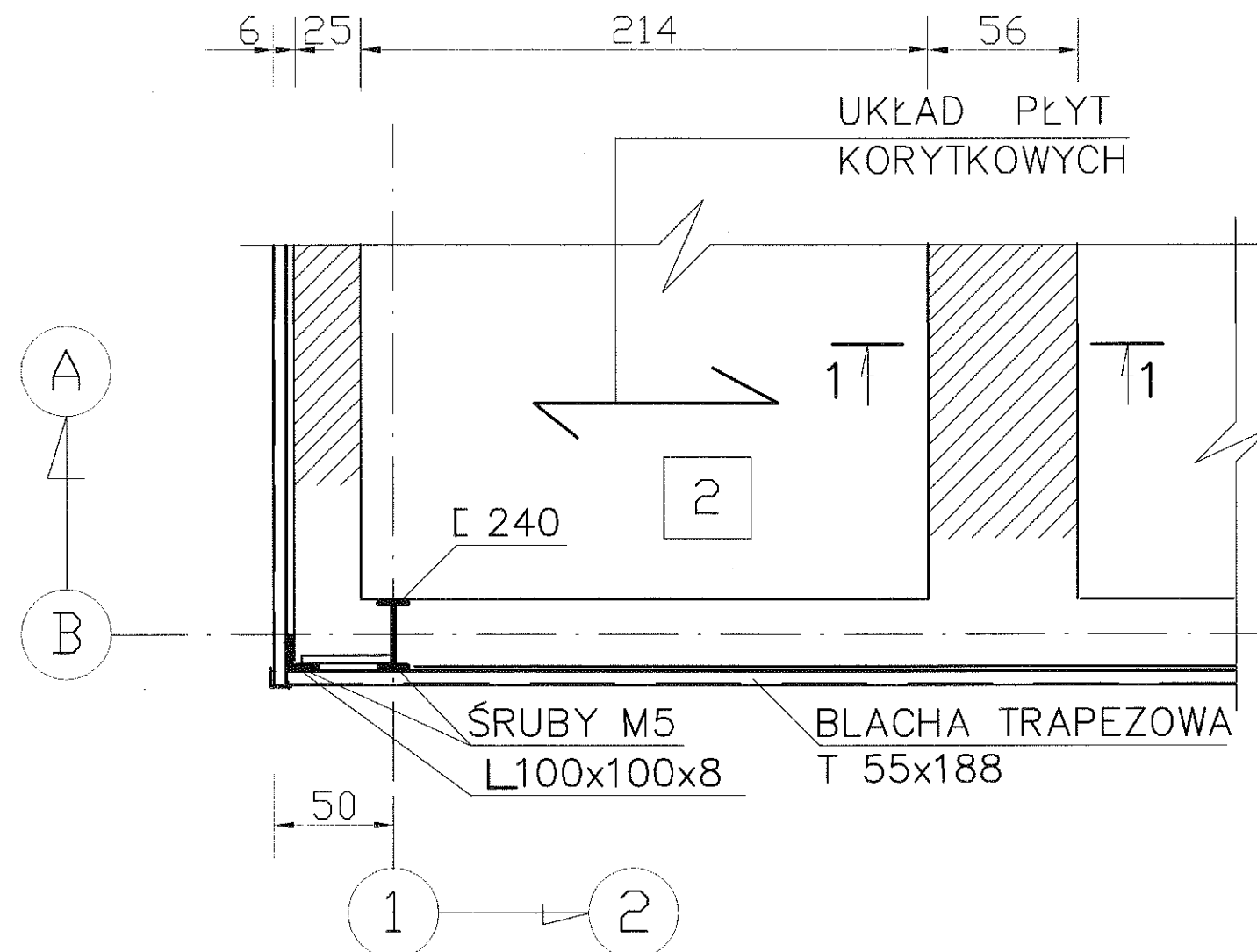
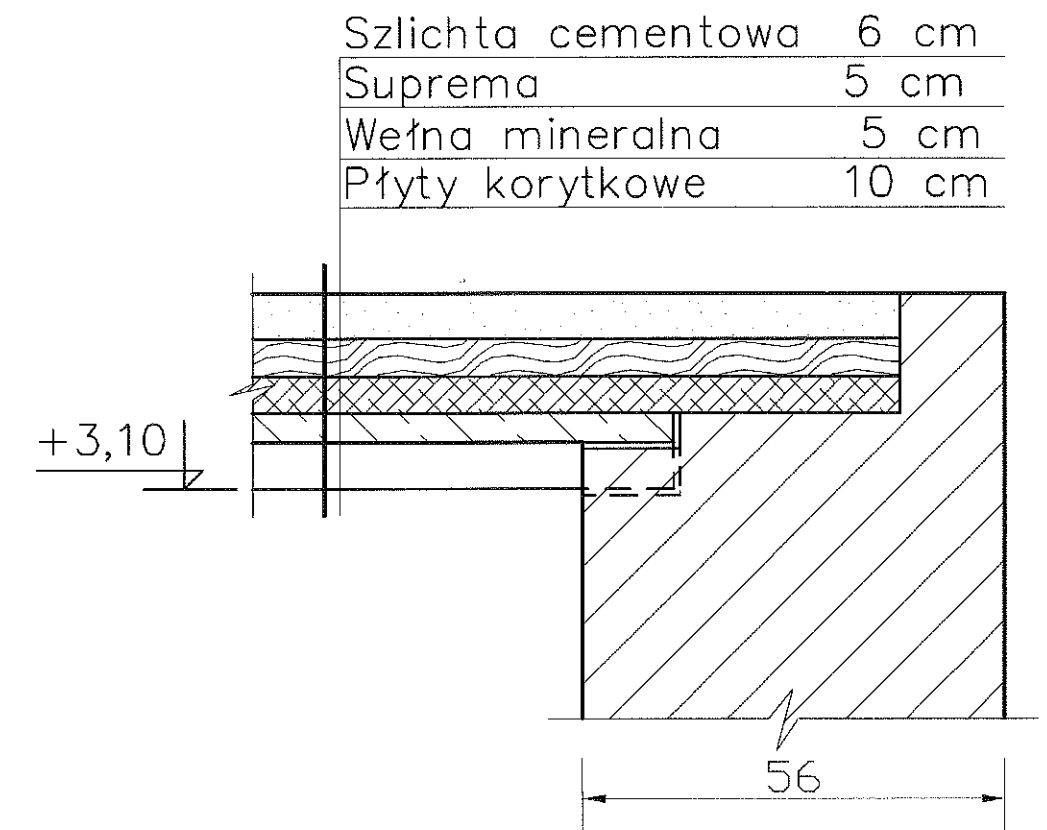


NAROŻNIK POŁUDNIOWY HALI




1 — 1 1:10



Płyty korytkowe DK-240, szt.29, na poziomie +3,10m od posadzki. Masa elementu 123 kg.

DETAL 1

1:25

 Narodowa Fundacja Ochrony Środowiska Zakład Technicznych Usług Komunalnych 70-402 Szczecin, ul.Kaszubska 59/6, tel.: 4333913			
Nazwa inwestycji:	Budynek halowy	Projektant:	dr inż. W. Zaborowski
działka nr 15, obr.nr 2136, Szczecin		upr.bud. nr 105/Sz/78	Nr umowy WT/P/8/2006
Obiekt:	Budynek halowy – projekt wykonawczy rozbiórki	Opracował:	inż. A. Zaborowski
Nazwa rysunku	Detal 1. Narożnik południowy hali	Sprawdził:	mgr inż. J.Szczypiński
Branża	budowlana	Data	11.2006 r.
Faza	PW	Skala	1:25
			Nr rys. D1