

WYDZIAŁ LASÓW MIEJSKICH DĄBIE

SZCZEGÓŁOWY OPIS PRZEDMIOTU ZAMÓWIENIA

Utrzymanie czystości na terenie lasów miejskich Szczecina – Wydział Lasów Miejskich Dąbie w 2020r. Systematyczne oczyszczanie terenów leśnych Wydziału Lasów Miejskich Dąbie dotyczy:

- polan rekreacyjnych,
- ścieżek i polan edukacyjnych,
- psich wybiegów,
- szlaków spacerowo – rowerowych,
- miejsc postoju pojazdów,
- terenów leśnych.

W skład prac wchodzi czynności zbierania i grupowania śmieci, opróżnianie kręgów betonowych i koszy na śmieci, zakładanie worków na śmietniki drewniane, systematyczne wybieranie popiołu z kamiennych palenisk i miejsc poza nimi, wraz z wygrabianiem palenisk, likwidowanie dzikich palenisk na całości terenów objętych sprzątaniami, wywóz zebranych śmieci i odpadów na wysypiska.

Sprzątanie wzdłuż szlaków spacerowo-rowerowych i komunikacyjnych należy prowadzić na głębokość 20 mb po obu stronach ciągu.

W ramach utrzymywania czystości na terenach położonych bezpośrednio przy zbiornikach wodnych rozumie się również usuwanie śmieci z lustra wody w odległości do 2 mb od linii brzegowej.

Wykonawca zobowiązany jest do raportowania miesięcznego ilości zebranych odpadów poprzez dostarczenie kart przekazania odpadów dla Zamawiającego wraz z miesięcznymi protokołami odbioru.

O prawidłowości wykonanej usługi świadczyć będzie przestrzeganie przez wykonawcę następujących terminów i częstotliwości sprzątań:

Każdorazowe sprzątanie powinno być zakończone do godziny 12:00 w danym dniu objętym sprzątaniami.

CZĘSTOTLIWOŚĆ SPRZĄTANIA W ROKU 2020								
Dąbie		Dni tygodnia						Ilość sprzątań w m-cu
		Pn	Wt	Śr	Czw	Pt	So	N
Miesiące	Styczeń							8
	Luty							8
	Marzec							13
	Kwiecień							13
	Maj							22
	Czerwiec							26
	Lipiec							26
	Sierpień							26
	Wrzesień							22
	Październik							13
	Listopad							9
	Grudzień							9

Drzewostany przy ciągach komunikacyjnych - sprzątanie odbywa się jeden raz w tygodniu w każdy poniedziałek (Tereny objęte sprzątaniem część I, pkt.1).

Przewiduje się w razie potrzeby zmiany terminów i częstotliwości sprzątań w danym miesiącu, w związku z:

- planowanymi imprezami masowymi,
- niekorzystnymi warunkami atmosferycznymi uniemożliwiającymi przeprowadzenie sprzątania,
- zwiększonym natężeniem ruchu turystycznego,
- potrzebami zamawiającego.

W/w zmiany mogą być podjęte tylko i wyłącznie po wcześniejszych ustaleniach z osobami koordynującymi realizację umowy.

Zamawiający wymaga przeprowadzenie oględzin w terenie pozycji przewidzianych do realizacji.

WYDZIAŁ LASÓW MIEJSKICH DĄBIE

Tereny objęte sprzątaniem:

1. Drzewostany wzdłuż ciągów komunikacyjnych:

- a. przy ul. Kurzej,
- b. przy ul. Sowiej,
- c. przy ul. Struga,
- d. przy ul. Zawrotnej (Wielgowo),
- e. przy ul. Jarząbków (Wielgowo),
- f. przy ul. Bałtyckiej (Wielgowo),
- g. przy ul. Gromadzkiej (Sławociesze),
- h. przy ul. Mrocznej (Sławociesze),
- i. przy ul. Sadowej (Sławociesze),
- j. przy ul. Drwali (Sławociesze),
- k. przy ul. Paula Robiena (Sławociesze)
- l. przy ul. Nowoprzestrzennej – oddz. 95j, 99d, 98k, 98j (skraj lasu przy SSE Trzebusz)

2. Ciągi spacerowe:

- Park Leśny Zdroje – szlaki turystyczne.

3. Polany, wybiegi i parkingi:

- Park Leśny Zdroje Polana Widok,
- Park Leśny Zdroje Polana Słoneczna,
- Park Leśny Zdroje psi wybieg przy ul. Kopalnianej,
- Park Leśny Zdroje łąka za zajazdem Szmaragd i okolice zajazdu,
- Park Leśny Zdroje parking przy ul. Kopalnianej,
- Park Leśny Dąbie Polana nad Płonią.

4. Tereny zalesione:

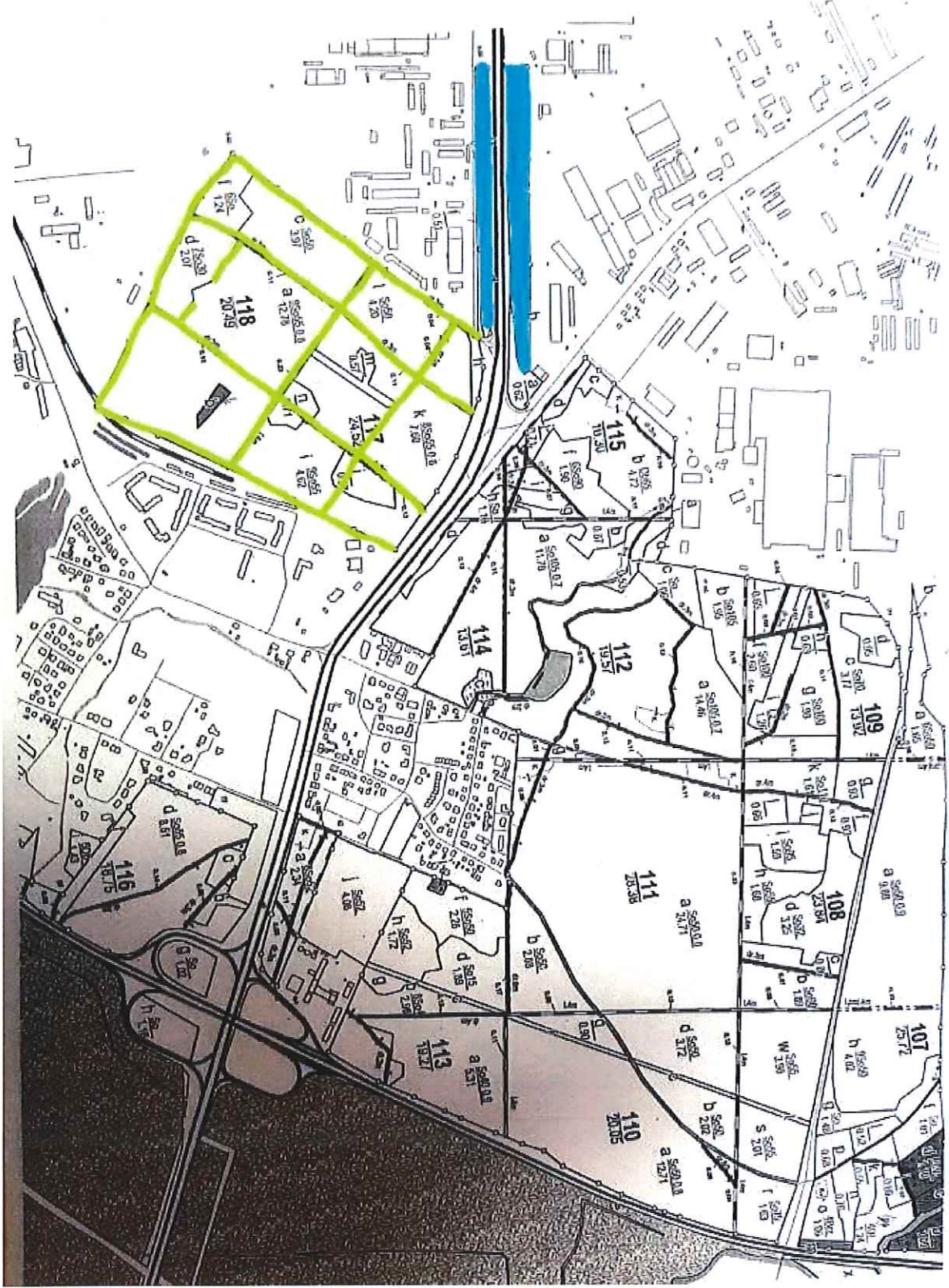
- Park Leśny Klęskowo,
- Kijewo oddz. 117, 118 w całości

WYDZIAŁ LASÓW MIEJSKICH DĄBIE

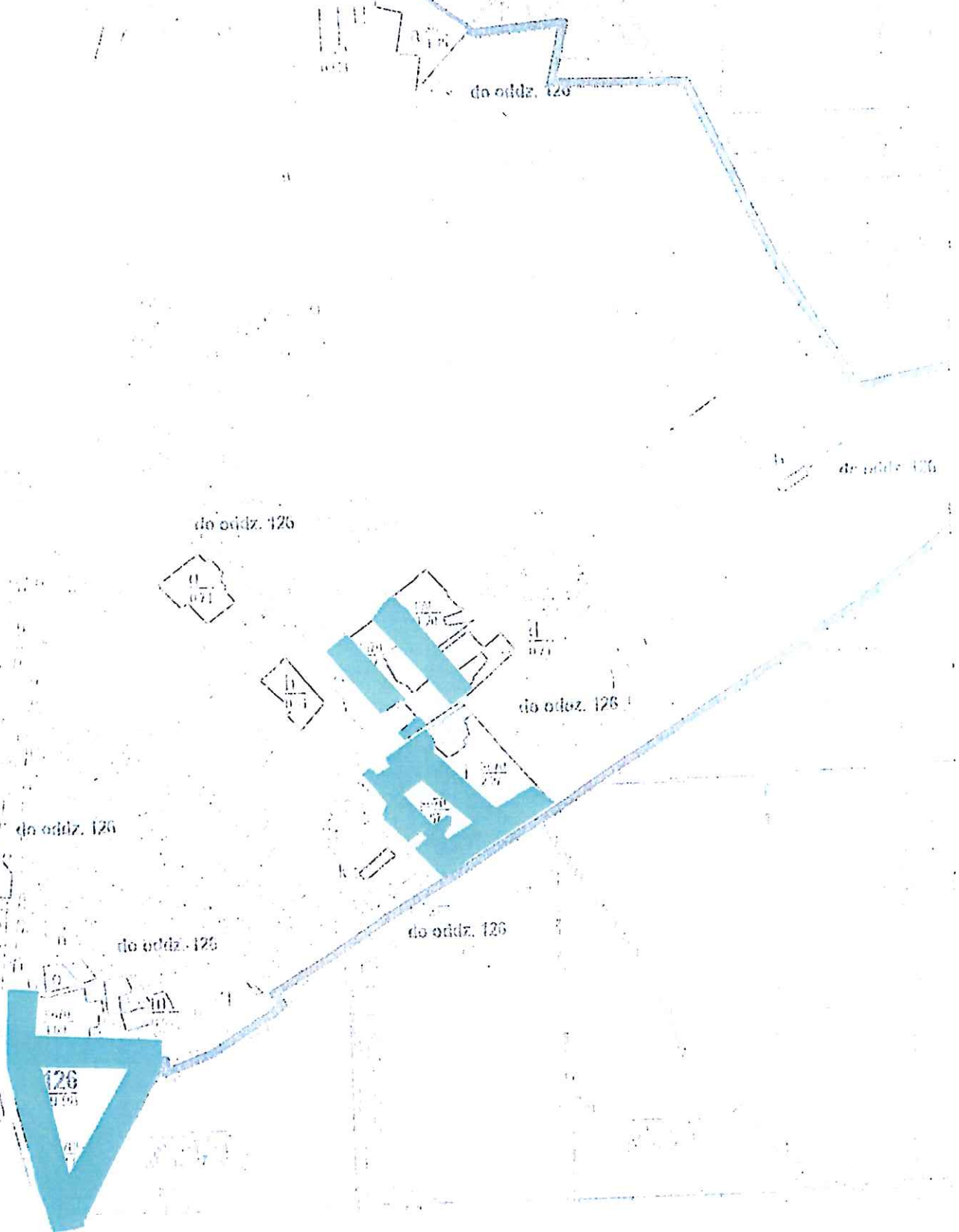
MAPY TERENÓW OBJĘTYCH SPRZĄTANIEM

Legenda:

- | | |
|-----------------|---|
| Kolor zielony | - ciągi spacerowe |
| Kolor różowy | - polany i wybiegi |
| Kolor żółty | - tereny zalesione |
| Kolor niebieski | - drzewostany wzdłuż ciągów komunikacyjnych |



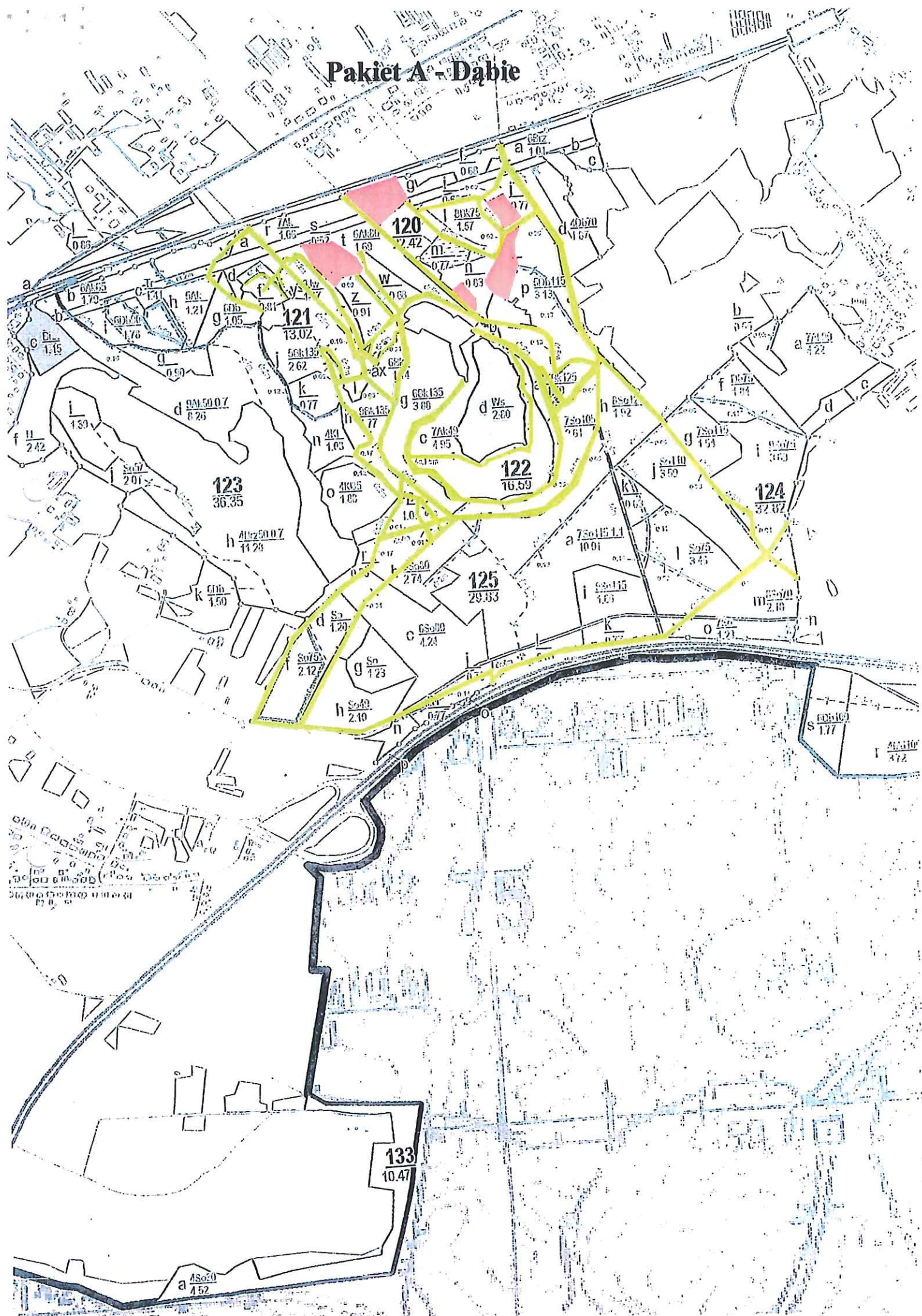
Pakiet A - Dąbie

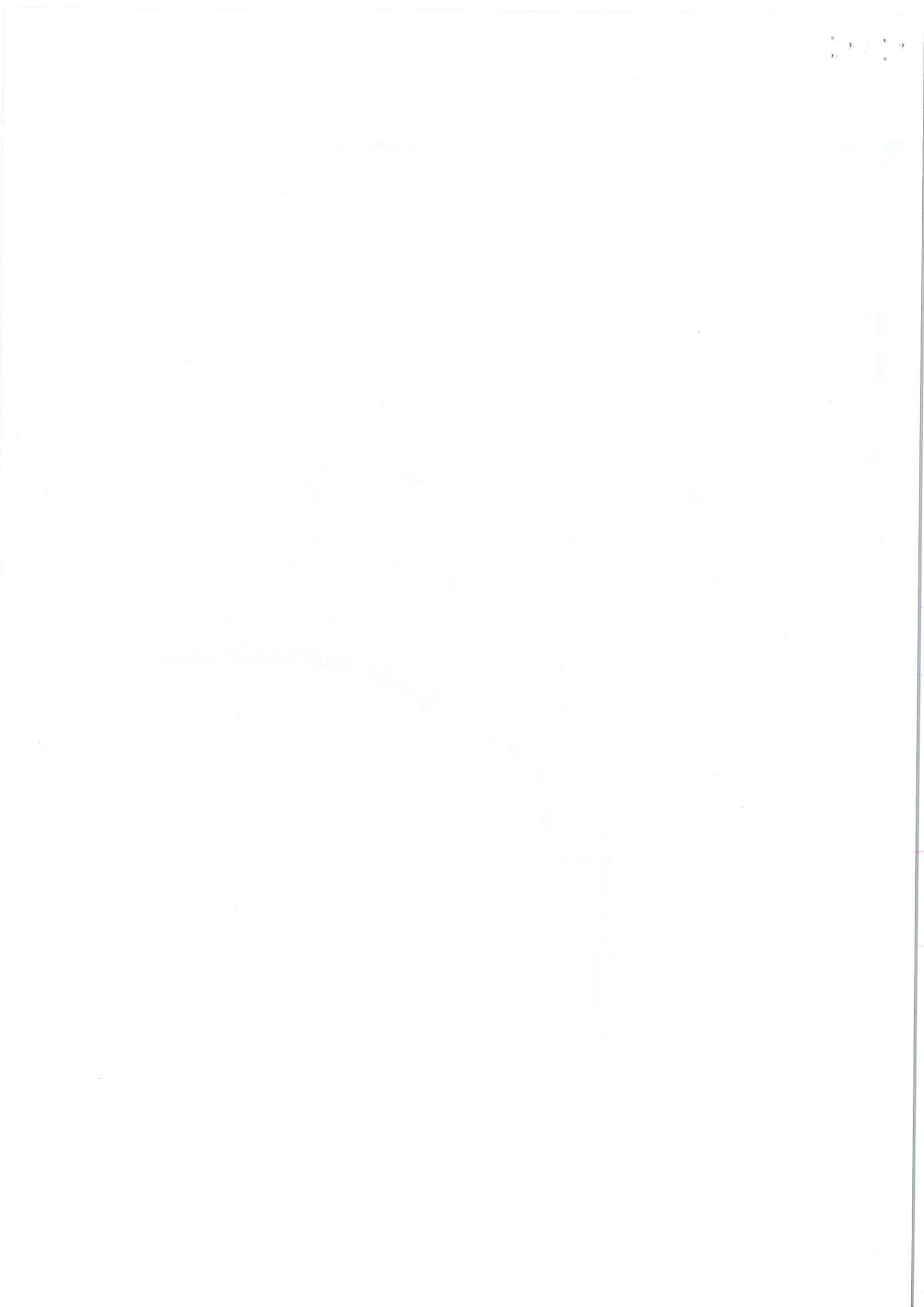


11

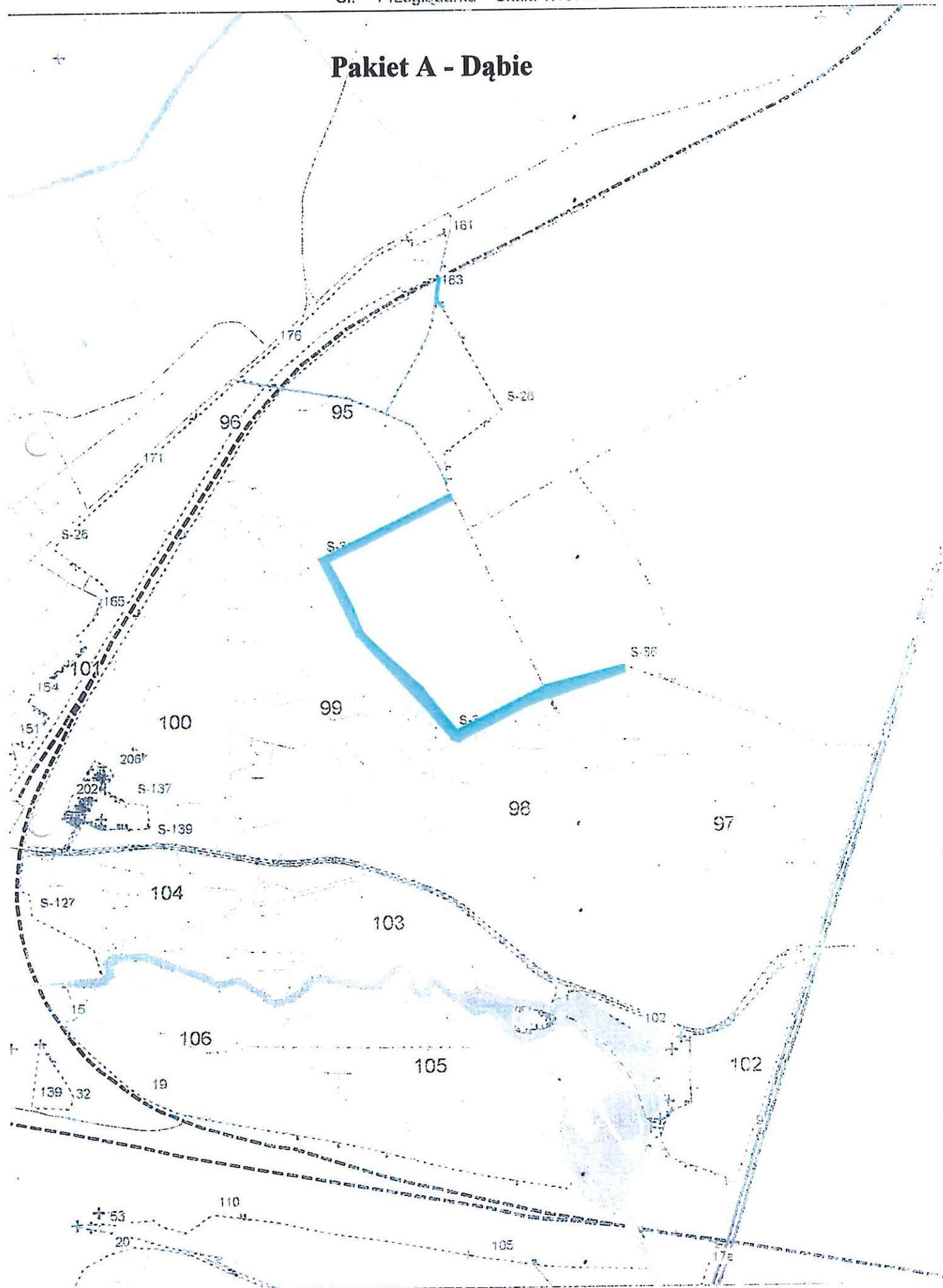


Pakiet A - Dąbie



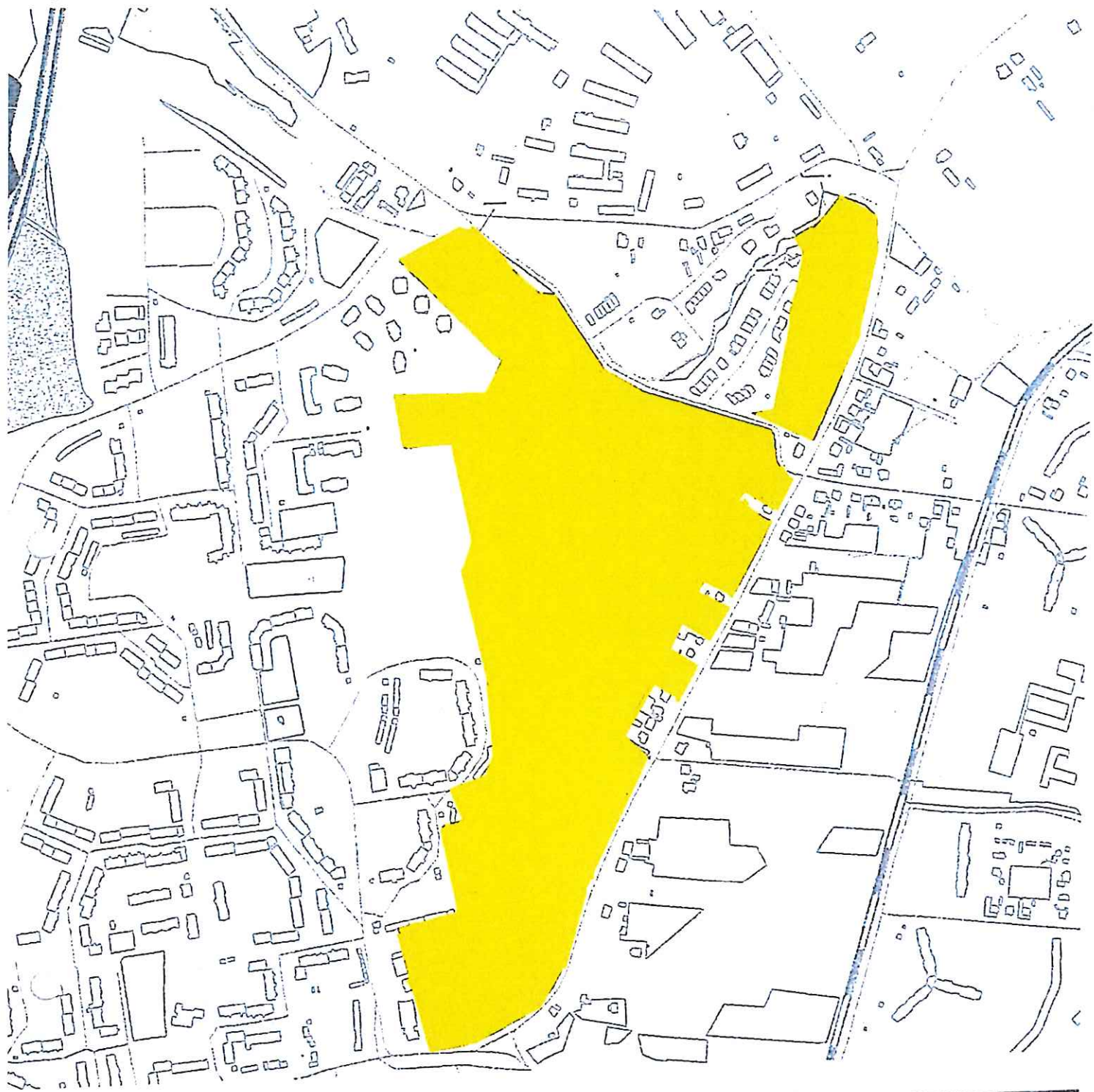


Pakiet A - Dąbie



THEORY OF THE EARTH





7
8
9
10
11
12
13
14
15
16
17
18
19
20
21
22
23
24
25
26
27
28
29
30
31
32
33
34
35
36
37
38
39
40
41
42
43
44
45
46
47
48
49
50
51
52
53
54
55
56
57
58
59
60
61
62
63
64
65
66
67
68
69
70
71
72
73
74
75
76
77
78
79
80
81
82
83
84
85
86
87
88
89
90
91
92
93
94
95
96
97
98
99
100