

## WYKAZ FONTANN

1. ul. Szymanowskiego - 3 baseny połączone;
2. Jezioro Rusalka - pływająca;
3. Pl. Zwycięstwa - z funkcją poboru wody – przewody ssawne
4. „Labirynt” - przeznaczona do rozbiórki
5. Al. Papieża Jana Pawła II - 3 oddzielne baseny;
6. Wały Chrobrego
7. „Kotwica” – pozostaje bez wprowadzania wody do obiegu fontanny
8. Cmentarz Centralny
9. Pl. Orła Białego – pozostaje bez wprowadzania wody do obiegu fontanny
10. Cmentarz Centralny – Lapidarium
11. Staw Brodowski - pływająca
12. Park im. Janiny Szczerskiej – posiada wyprowadzone hydranty p.poż.
13. Park Noakowskiego – Ogródek Jordanowski
14. Plac Piotra i Pawła – pływająca w basenie ppoż.
15. Cmentarz Centralny – Kwaterna Zasłużonych
16. Park Wolności – w Podjuchach

## WYKAZ FONTANN WODY PITNEJ (POIDEŁEK)

1. ul. Szymanowskiego – przy fontannie
2. Park Wolności
3. Skwer Misia Wojtka



## WYKAZ FONTANN WRAZ Z URZĄDZENIAMI (podstawowe elementy)

| wykaz obiektów  | grzejnik/<br>wentylator                                | lampy   | wylewki   | pompy  | różne                            |
|---|--|---|---|--|----------------------------------|
| <b>Budowa 1998r.</b><br><b>1. ul. Szymanowskiego - 3</b><br><b>baseny połączone;</b><br><b>poj. ok. 410 m<sup>3</sup>, pow. ok.</b><br><b>750m<sup>2</sup></b><br><b>(30mx25m)</b><br><b>MOC 36 kW + 4 kW dla</b><br><b>pomnika Papieża</b> | grzejnik<br>1 szt<br><br>wentylator<br>1 szt           | Podwod. środek – 12szt. LED/12V<br>+3 szt. LED/12V = 15szt<br>boki –2kpl. x 4szt. LED/12V=8szt<br>ośw. zew.ściany boczne - 6szt<br>(60W/220V)<br>- słupy oświetleniowe – 2szt.x 3<br>lampy = 6szt<br><b>Σ 35 szt.</b> | 3 szt. Cascade 90T<br>12szt Cascade 50T<br>2x1kpl Arch-K - kompakt MIDI<br>Fontain Nozzles, kwiat lotosu z<br>1998r<br><b>Σ 17 szt.</b> | 1 x 13kW – Grundfos SP 95-3 - 2017r<br>1 x 7,5kW – Grundfos SP 125-1A - 2016r.<br>2 x 1,1kW – Grundfos SP 30-1/400V 2010r –<br>boki<br>2 x do 1kW – przelewowe –w dużym basenie<br>1 x komora przelewowa – pompa do wody<br>brudnej DP100 0,9kW/230V<br><b>Σ 7szt</b><br>MP 204 – 1 szt/2009r/3szt 2010r.<br>- <i>stacja uzdatniania wody - niesprawna</i>                                   | Poidelko –<br>wodopój<br>parkowy |
| <b>Montaż 1998r.</b><br><b>2. Jezioro Rusalka -</b><br><b>plywająca;</b><br><b>MOC 17 kW</b>  |  | <b>6szt.</b> – podwodne LED 12V   | <b>1szt-</b> kompakt MAXI   | <b>1szt.</b> x7,5kW Grundfos SP 60-4/400V - 2010r<br>MP 204 -1szt/2010r.   |                                  |
| <b>Budowa X. 2012r.</b><br><b>3. Pl. Zwycięstwa</b><br><b>Poj. 322 m<sup>3</sup></b><br><b>Pow. 280m<sup>2</sup>, gł. użytk ok.</b><br><b>1,2m (całk. 1,7m)</b><br><b>MOC 27 kW</b>   | grzejnik<br>2szt – 2 kW<br>Wentylator<br>4 szt – 2012r | 55szt. 0,36W –podwodne Ledy<br>- ośw. drzew 6szt/25W<br>-ośw zewn słupy 2 szt-2x150W<br><b>Σ 63 szt.</b>  | 5 x 2 szt<br>5 szt. – płaszcze wodne<br><b>Σ 15 szt.</b>  | 1. dysze niskie - 1,5 kW/400V, DN 50-2”,<br>01187 – <b>5szt</b><br>2. dysze wysokie - 2,2 kW/400V, 3000<br>obr/min, DN 66-2 1/2”, 01188 – <b>5 szt</b><br>3. płaszczy wodny - 4 kW/400V, 3000 obr/min,<br>DN 80-3”, 01191 - <b>1 szt</b><br>4. obiegowa filtracji - 2,2 kW/400V, 3000<br>obr/min, DN 66-2 1/2”, 01188 - <b>2 szt</b><br><b>Σ 13 szt.</b><br>- <i>stacja uzdatniania wody</i> |                                  |





/ Grzejnik/  
wentylator

/ lampy

/ wylewki

/ pompy

|  |  |   |   |  |  |
|--|--|---|---|--|--|
| <b>Budowa 1997r.</b><br><b>4. „Labirynt” - nieczynna</b><br>Pow. 25m <sup>2</sup> (5mx5m)  |  |   |   |  |  |
| <b>Remont 1991r. / estetyzacja 2005r.</b><br><b>5. Al. Papieża Jana Pawła II</b><br><b>MOC 40 kW – całość</b><br><b>5.1. Al. Papieża Jana Pawła II</b><br>-I basen od Placu Grunwaldzkiego<br>Poj. po ok. 70 m <sup>3</sup> , pow. 220m <sup>2</sup> | grzejnik<br>2 szt.- stacja transformatorowa/pom fontanny |   | 12szt – cascade 70T<br>1szt - cascade 130 T<br><b>Σ 13 szt.</b>   | 1. SP 46-1-B, Rp 3, MS 402, 1,1kW/400V- grundfos - <b>2010r.</b><br>2. grundfos SP 46-1, Rp 3, 2,2kW/400V – grundfos - <b>2010r.</b><br><b>Σ 2 szt.</b><br>MP 204 – 2 szt/2010r  |  |
| <b>5.2. Al. Papieża Jana Pawła II</b><br>- II basen<br>Poj. po ok. 70 m <sup>3</sup> , pow. 220m <sup>2</sup> (10mx22m)  |  |   | 8szt - cascade 70 T<br>2szt - cascade 110 T<br><b>Σ 10 szt.</b>   | 1. SP 46-1-B, Rp 3, MS 402, 1,1kW/400V – grundfos - <b>2010r.</b><br>2. SP 46-1, Rp 3, 2,2kW/400V– grundfos - <b>2010r.</b><br><b>Σ 2 szt.</b><br>MP 204 – 2 szt/2010r   |  |
| <b>5.3. Al. Papieża Jana Pawła II</b><br>- III basen<br>Poj. po ok. 70 m <sup>3</sup> , pow. 220m <sup>2</sup>   |  |   | 12szt - cascade 70 T<br>4szt - cascade 90 T<br><b>Σ 16 szt.</b>   | 1. SP 46-1-B, Rp 3, MS 402, 1,1kW/400V- grundfos - <b>2010r.</b><br>2. SP 46-1-B, Rp 3, MS 402, 1,1kW/400V - grundfos - <b>2010r.</b><br><b>Σ 2 szt.</b><br>MP 204 – 2 szt/2010r   |  |
| <b>Remont 2012/2013r.</b><br><b>6. Wały Chrobrego</b><br>Poj. ok. 160 m <sup>3</sup><br>Pow. 393m <sup>2</sup> , z murkiem 419m <sup>2</sup> (15,5mx25,5m)<br><b>MOC 65 kW</b>   | wentylatory 3 szt.<br>+ 2 szt.<br>wolnostojące 2015r..   | - 48 x 1W podwodne LED 350mA – 28 szt<br>- 7 x podwodne LED 12W – 19 szt.<br><b>Σ 47 szt</b><br>Taśma LED typ LC-FR-FOS-24V – w niecce fontanny | 1 - 4szt.- typ 55-15<br>2 - 6 szt. - typ 55-15<br>3 - 3 szt. - typ 55-15<br>4 - 6 szt. - typ 55-15<br>5 - maszkarony – 2szt.<br><b>Σ 19 + 2</b> | 1 - obraz – 11 kW- NORMBLOCK 80/250<br>2 - obraz – 15 kW – NORMBLOCK 100/250<br>3 - obraz – 7,5 kW – NORMBLOCK 80/250<br>4 - obraz – 15 kW – NORMBLOCK 100/315<br>5 - obraz – 3 kW – NORMBLOCK 65/250<br>- pompa filtracyjna<br><b>Σ 6 szt.</b><br>- stacja uzdatniania wody |  |



/ Grzejnik/  
wentylator

/ lampy

/ wylewki

/ pompy

|   |  |  |  |  |   |
|---|--|--|--|--|---|
| <b>Remont – dolny basen 2011r.</b><br><b>7. „Kotwica”</b><br>Poj. ok. 100m <sup>3</sup><br>(27,5mx12,5m=343,75m <sup>2</sup> ), gł.<br>Ok. 0,2-0,3m<br><b>MOC 14 kW</b> |  |  | - rura z rzędem tryskaczy<br>- dwie wylewki przy kotwicy       | <b>1 szt.</b> - grundfos SP-60-3 – 5,5 kW/400V/MS<br>4000 , Q-60m <sup>3</sup> /h, H-22m z 2012r.  | <b>Obiekt bez</b><br><b>wprowadzan</b><br><b>ia wody do</b><br><b>obiegu,</b><br><b>decyzja</b><br><b>WKZ</b> |
| <b>Remont 1999r.</b><br><b>8. Cmentarz Centralny</b><br>Poj. ok. 2 870 m <sup>3</sup><br>Pow. 3 132 m <sup>2</sup><br><b>MOC 45 kW</b>                                  | grzejnik – 1 szt.<br>wentylator – 1<br>szt. - 2010r. |  | - środek – 1 szt.<br>- boki – 2x19szt.<br><b>Σ 39 szt.</b>     | grundfos SP 46-3 – 5,5kW/400V,<br>780l/min,47m <sup>3</sup> /h – 1 szt.-2009r.<br>grundfos SP 77-1 5,5kW/400V, 950l/min,<br>57m <sup>3</sup> /h – 2szt.- 2009r.<br>- 2 szt - 2017r.<br><b>Σ 5 szt.</b><br>MP 204 – 5 szt./2009r. |   |
| <b>Remont 2005r.</b><br><b>9. Pl. Orła Białego</b><br>Poj. ok. 6,5 m <sup>3</sup> , rzut 7,5mx7,5m<br>= 56,25m <sup>2</sup><br><b>MOC 9 kW</b>                          | grzejniki – 2<br>szt<br>wentylator – 1<br>szt.       | <b>6 szt.</b> oświetlenie wokół fontanny w<br>nawierzchni – 2014r. | Rurki ze stali nierdzewnej – <b>4</b><br><b>szt.</b>           | - DW FOX 1kW – 1 szt.<br>- pompa w posadzce, do wody brudnej – 1 szt.<br><b>Σ 2 szt.</b><br>- <i>stacja uzdatniania wody-2008r</i>   | <b>Obiekt bez</b><br><b>wprowadzan</b><br><b>ia wody do</b><br><b>obiegu,</b><br><b>decyzja</b><br><b>WKZ</b> |
| <b>Budowa 2006r.</b><br><b>10.Cmentarz Centralny –</b><br><b>Lapidarium</b><br>Poj. ok. 0,6 m <sup>3</sup> , pow. 6,25m <sup>2</sup>                                    | wentylator – 1<br>szt – 2010r.                       |  | <b>1 szt.</b>  | <b>1 szt.</b> – ASTRAL VICTORIA 0,37kW/230V,<br>8m <sup>3</sup> /h, z prefiltrem, przepływowa z 2012r.   |   |
| <b>Remont 2014/2015r.</b><br><b>11.Staw Brodowski -</b><br><b>plywająca</b><br><b>MOC 11kW</b>  |  | <b>9 szt.</b> podwodne – LAGUNA 10<br>LED                          | <b>1szt-</b> kompakt MIDI II / dysza<br>Vulkan 300/19-8 Silver | <b>- 1 szt-</b> pompa 2,2kW/400V – 2015r.  |   |



|   |  |  |   |   |  |
|---|--|--|---|---|--|
| <b>Budowa 2010r.</b><br><br><b>12. Park im. Janiny Szczerkiej + 2 hydranty p.poż.</b><br>Poj. ok. 480 m <sup>3</sup> , pow. 720m <sup>2</sup><br>(20mx36m)<br>gł. zbiornika 0,87m<br><b>MOC 22 kW</b>                               |  | -dno/ boki-typ A (blue)- halogen<br>PAR 56 - 300W/12V -30szt<br>-dno/środek -typ B (green) – halogen<br>1PAR 56 - 300W/12V -32szt<br>-boki/ściany - typ C – POW LED<br>RGB 27 x 3W/12V - 14szt<br><b>Σ 76 szt.</b> | - dno typ 1 Cascade 50T – 3 szt.<br>- dno typ 2 Cascade 50T – 4 szt.<br>- boki typ 3 comet 3-6T – 2 x 30 szt.<br><b>Σ 67 szt.</b> | <b>1 szt.</b> WILO EMU FA-T12 Ebara, 7,5 kW/400V – 2010r.   |  |
| <b>Budowa 2010r.</b><br><br><b>13. Park Noakowskiego – ogródek jordanowski</b><br>Poj. ok. 37,1 m <sup>3</sup> (5,85+31,25),<br>pow. 146,5m <sup>2</sup> (19,5+127)<br><b>MOC 9 kW</b>  |  |  | -1szt. rura Ø 250 mm - dennica z otworami   | <b>1 szt.</b> - WILO EMU FA-10.62 E T 17-4/12H, 4,5kW/400V, Q-30l/s, h-8,3m<br><b>1szt.</b> - <i>Zestaw filtracyjny</i> pompa STAR CLEAR C-150 25W/230V, Q 5,5m <sup>3</sup> /h<br><b>Σ 2 szt.</b>    |  |
| <b>Działalność ponownie od 2013r.</b><br><br><b>14. plac Piotra i Pawła – w basenie ppoż.</b><br>Poj. ok. 700 m <sup>3</sup><br><b>MOC 14 kW</b>  |  | 6 szt. podwodne  | 1szt. Kompakt MIDI SKY AQUA   | <b>1 szt.</b> Grundfos – 1,5 kW/400V z 2009r.   |  |
| <b>Remont V. 2013r.</b><br><br><b>15. Cmentarz Centralny – kwatery Zastużonych</b><br>Poj. czynna ok. 200 m <sup>3</sup> , pow. 692m <sup>2</sup> , gł. od 0,4 do 0,6m w środku, śred. 29,68m<br><b>MOC 4 kW + 10 kW na imprezy</b> | grzejnik<br>1 szt. – 2016r.<br>wentylator - 1 szt. |  | <b>1 szt.</b> Gejzer 70   | - pompa filtracyjna VICTORIA PLUS – 1 szt.<br>- pompa do dyszy VICTORIA PLUS – 1 szt<br>Q – 40 m <sup>3</sup> /h, h- 14 m sł. H <sub>2</sub> O<br><b>Σ 2 szt.</b><br>- <i>stacja uzdatniania wody</i> |  |
| <b>Budowa 2019r.</b><br><br><b>16. Park Wolności - Podluchy</b><br>Poj. ok. 10 m <sup>3</sup> pow. 23,75m <sup>2</sup><br><b>MOC 1,6 kW</b>   | grzejnik -1 szt.<br>wentylator - 1 szt.            | 3 szt. podwodne  | <b>3 szt.</b> Gejzer 40 T   | <b>1szt.</b> - pompa do dysz ASTRAL POOL VICTORIA PLUS 2,4kW + falownik<br><b>1szt.</b> - pompa filtracyjna ASTRAL POOL VICTORIA PLUS 0,82kW<br><b>Σ 2 szt.</b><br>- <i>stacja uzdatniania wody</i>   |  |



/ Grzejnik/  
wentylator

/

lampy

/

wylewki

/

pompy

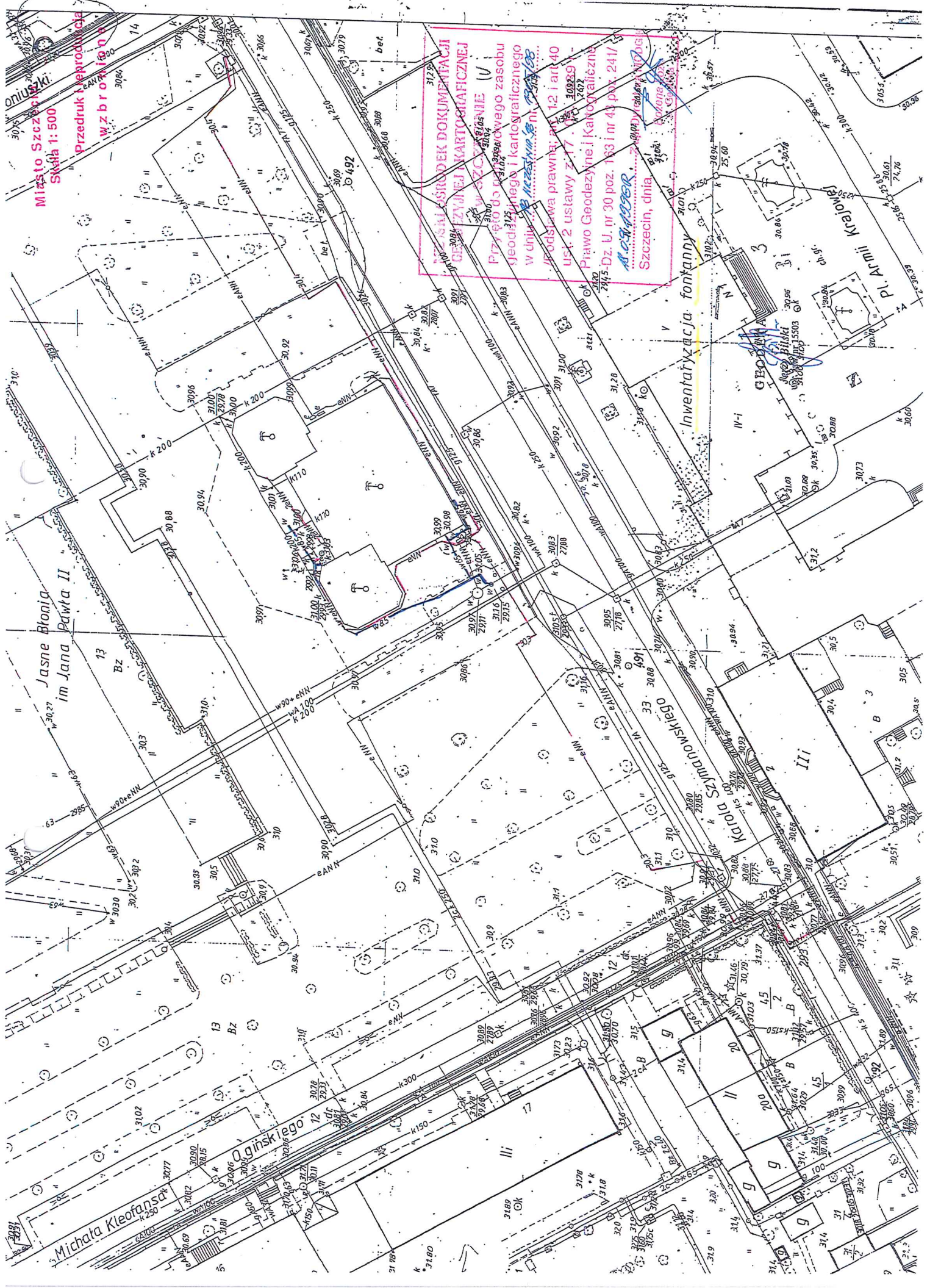
/

#### OSPRZĘT FONTANN

1. Pompy - 50 szt.
2. Lampy oświetleniowe - 251 szt.
3. Wylewki - ok. 211 szt.







Miasto Szczecin  
Skala 1:500  
Przedruk i reprodukcja  
wzbroniona

MIĘSKA KSIĘGOWNIA DOKUMENTACJI  
GOSPODARSTWA KARTOGRAFICZNEJ  
SZCZECIN  
Przyjęto do użytku geodezyjnego zasobu  
geodezyjnego i kartograficznego  
w dniu 12.12.2008 r.  
w oparciu o: art. 12 i art. 40  
ust. 2 ustawy z 17.05.2008 r.  
Prawo Geodezyjne i Kartograficzne  
Dz. U. nr 30 poz. 183 i nr 43 poz. 241  
12.12.2008  
Szczecin, dnia 12.12.2008 r.

Inwentaryzacja fontanny

Michala Kleofasa

Oginskiego

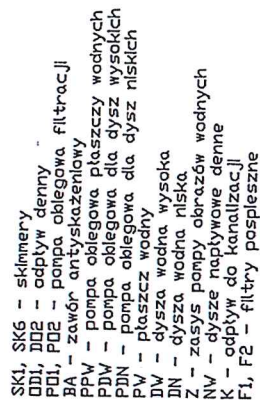
Karla Szmarzowskiego

ul. Armii Krajowej

GEOD. B. 15503







**LUDWIK GRODEK** m.cw.d. 24019, ZP/WOS/04  
mgr inż. instalacji i urządzeń sanit.  
upr. bud.s20 i g Ugl. 71-425 Ewidencyjny ul. 1-go Maja 161

**arco**  
1015 LAMARCA STREET  
LOS ANGELES, CA 90015  
Tel: 213-463-1111  
Fax: 213-463-1111

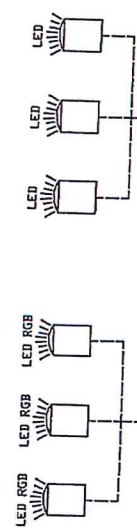
|  |  |                        |                                  |
|--|--|------------------------|----------------------------------|
| ARCO - PZS 780<br>Wielkopolski Zakład<br>Budowlany i Inżynierski<br>ul. Świerkowa 2<br>60-200 Poznań |  | Biegła                 | TECHNOLOGIA FONTANNY             |
| TEMAT  |  | Faza                   | PROJEKT BUDOWLANY                |
| Przebudowa basenu p.o.z. zlokalizowanego na placu Zwycięstwa w Szczecinie na fontannę.               |  | PROJEKTANT PRACOWNICZY | mgr inż. Tomasz Kuciak           |
| ADRES  |  | OPRACOWAŁ              | inż. Marek Kupiała               |
| 70-233 Szczecin, Plac Zwycięstwa,<br>dz nr 14, obręb 1041  |  | SPRAWDZAJĄCY           | mgr inż. Jolanta Szpak           |
| INWESTOR   | Gmina Miasto Szczecin<br>pl. Armii Krajowej 1, 70-456 Szczecin | MISJA PROJEKTA         | Szkala 1:2000<br>Data 1982.01.01 |
|  |  |                        | Schemat obiegu wody w fontannie  |

DOKUMENTACJ  
POWYKONAWCZ



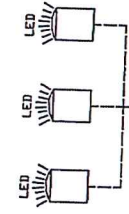
DN  
PV

DN  
PV



Sterownik DMX - synchronizacja kolorów świecenia lamp

Układ zasilania lamp LED RGB



Układ zasilania lamp LED

Programator centralny DMX

Przetwornik prędkości wiatru

PV1

PV2

PV3

Falownik 1-10V

Falownik 1-10V

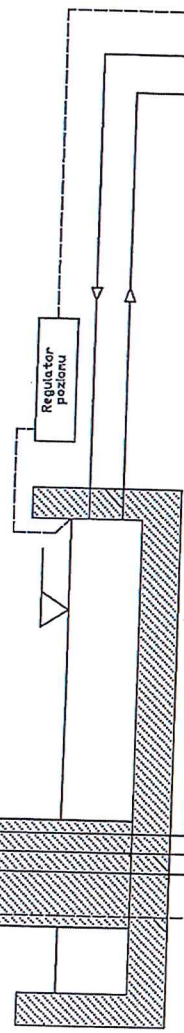
Falownik 1-10V

Moduł GSM - sygnalizacja awarii

Moduł zasilania urządzeń

Układ filtracyjny fontanny

Sterownik czasu pracy



Regulator poziomu

**LUDWIK GRODEK**  
mgr inż. instalacji i urządzeń sanitarnych  
upr. bud. 820 i 8 Jst i pkt. 1 i pkt. 2  
Nr ewidencyjny 104/67 i 60/67  
71-425 Szczecin, ul. Lutnia 108  
mgr inż. J. Grodek  
upr. bud. do pro-  
jektowania i  
robotami bud. i  
instal. w zakres-  
cie ciepłych, w-  
odprowadz. i kan.  
nr ewid. ZA. 1554

**arco**  
ARCHITECTURA  
ARCO - STYL I BARWA  
ul. Wolności 10  
80-009 Gdańsk

Granica projektu - branża elektryczna, moc przyłącza 29 kW E E

DOKUMENTACJA  
POWYKONAWCZA

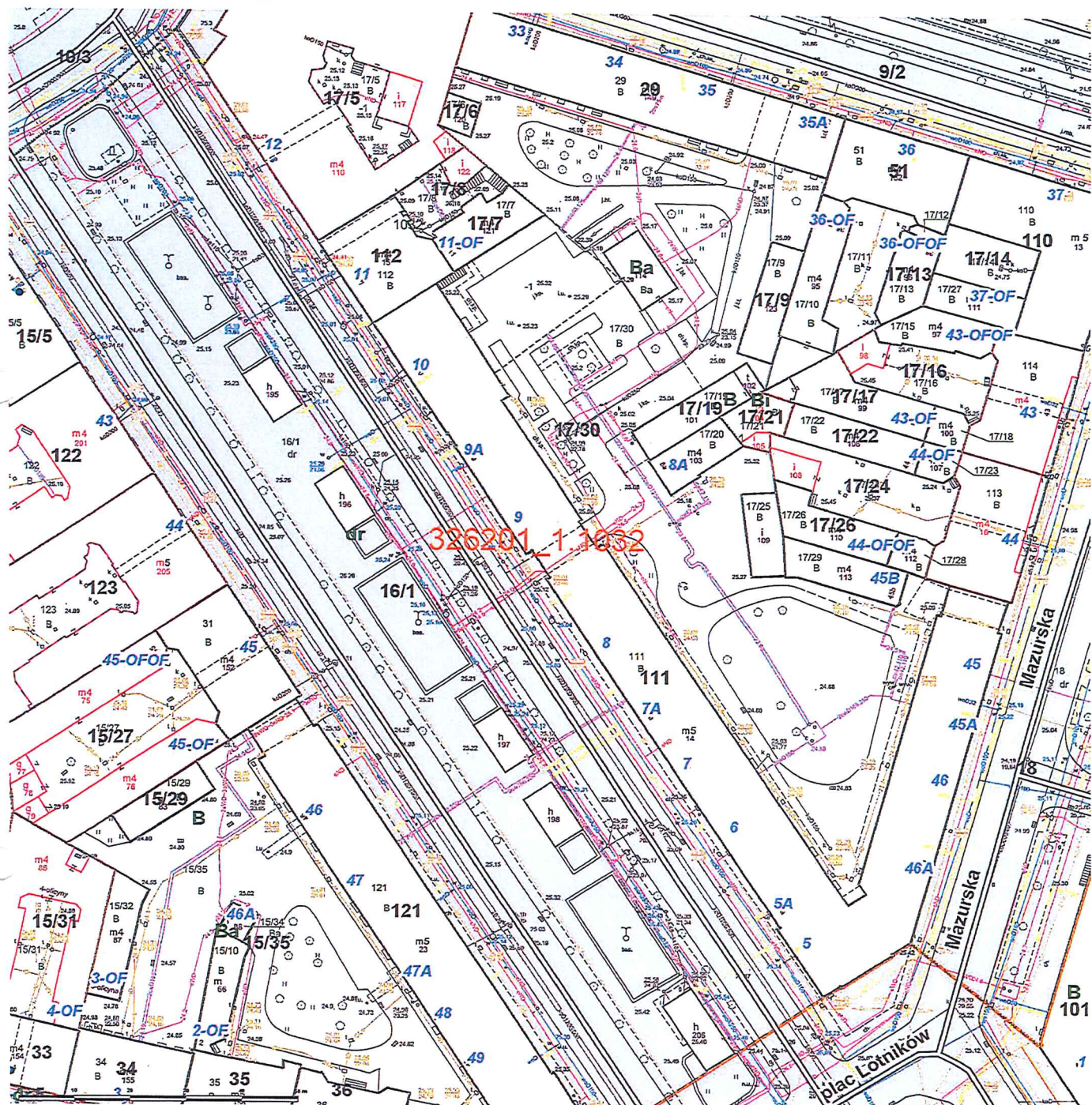
|   |                        |
|---|------------------------|
| UWAGA: PROJEKT TECHNOLOGII ROZPATRYWAĆ ŁĄCZNIE Z INNYMI PROJEKTAMI BRANŻOWYMI |                        |
| BRANŻA  | TECHNOLOGIA FONTANNY   |
| FAZA  | PROJEKT BUDOWLANY      |
| PROJEKTANT PRÓBOWADZĄCY   | mgr inż. Tomasz Kuciak |
| OPRACOWAŁ   | inż. Marek Kadziela    |
| SPRAWDZAJĄCY  | mgr inż. Ludwik Grodek |
| UZYSKAŁ   |                        |
| Schemat blokowy   |                        |





Temat: SIPMS - Szczecin

LOKALIZACJA FONTANN AL. PAPIEŻA JANĄ PAWŁA II



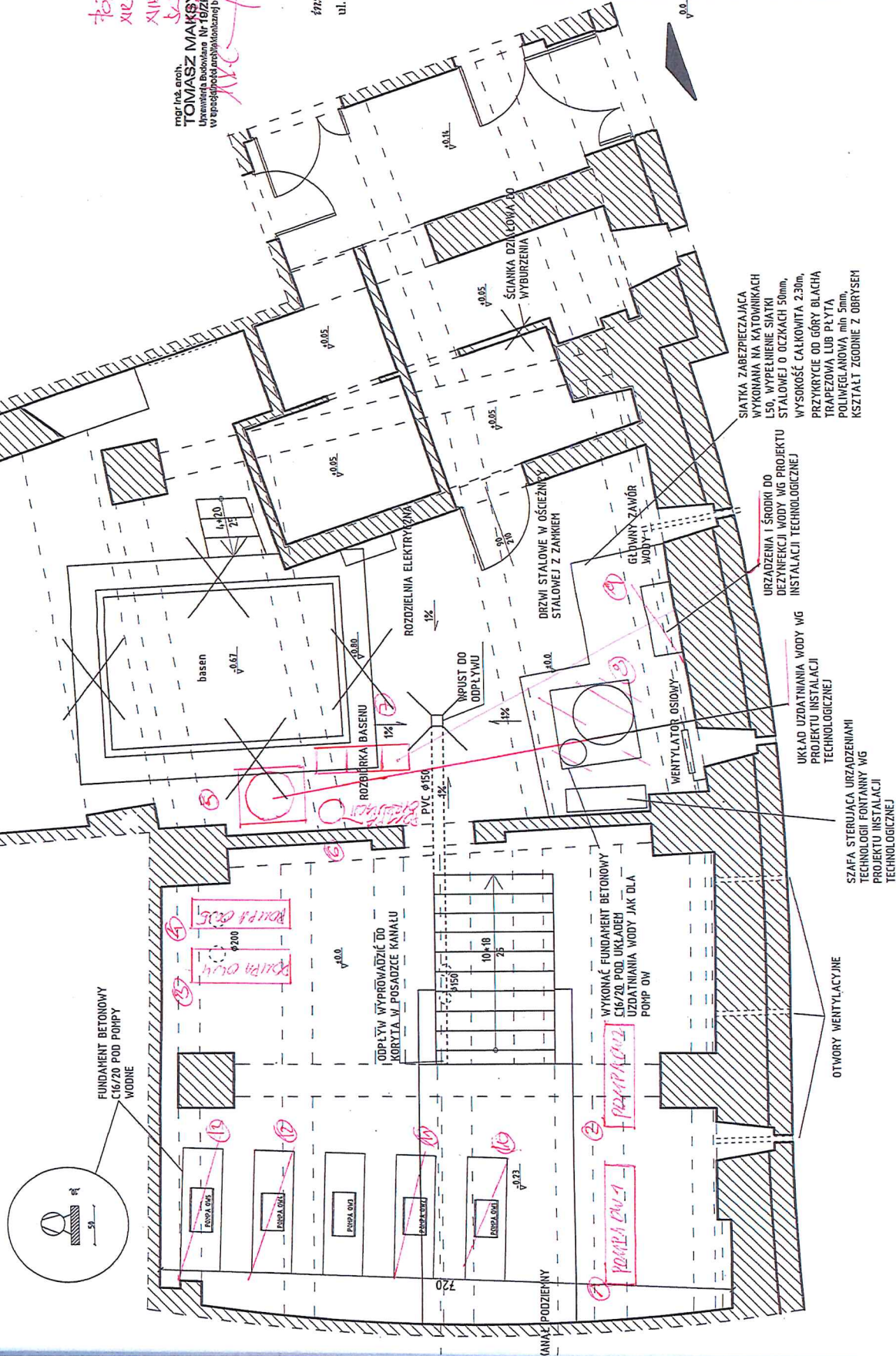
Skala: 1:1000

Uwaga: Ten wydruk ma charakter wyłącznie poglądowy i w żadnym razie nie może być traktowany jako dokument oficjalny.





# SCHEMAT ROZMIESZCZENIA POMP I URZĄDZEŃ STERUJĄCYCH



mgr inż. arch.  
**TOMASZ MAKSYMILIAN**  
Uwaga! Budowlana Nr 192/POJAZD/2005  
w sprawie projektu architektonicznego bez opłat

mgr inż. arch.  
**TOMASZ MAKSYMILIAN**  
Uwaga! Budowlana Nr 192/POJAZD/2005  
w sprawie projektu architektonicznego bez opłat

mgr inż. arch.  
**TOMASZ MAKSYMILIAN**  
Uwaga! Budowlana Nr 192/POJAZD/2005  
w sprawie projektu architektonicznego bez opłat

mgr inż. Andrzej Billawicz  
upr. budowlana w zakresie  
wykonawstwa 71/SZ/195  
projektowania 280/SZ/187

**mxl4** architekt

**BIAŁEK MAKSYMILIAN SZPARADYŃ**  
mxl4 architekt  
PL 70-533 Szczecin, Rynek Nowy  
Tel/fax 091 4884 364  
mxl4@mxl4.com www.mxl4.com

mgr inż. arch.  
**Tomasz Maksymilian**  
Uwaga! Budowlana Nr 192/POJAZD/2005  
w sprawie projektu architektonicznego bez opłat

mgr inż. arch.  
**Hubert Góralski**  
Uwaga! Budowlana Nr 192/POJAZD/2005  
w sprawie projektu architektonicznego bez opłat

mgr inż. arch.  
**Hubert Góralski**  
Uwaga! Budowlana Nr 192/POJAZD/2005  
w sprawie projektu architektonicznego bez opłat

mgr inż. arch.  
**Hubert Góralski**  
Uwaga! Budowlana Nr 192/POJAZD/2005  
w sprawie projektu architektonicznego bez opłat

mgr inż. arch.  
**Hubert Góralski**  
Uwaga! Budowlana Nr 192/POJAZD/2005  
w sprawie projektu architektonicznego bez opłat

mgr inż. arch.  
**Hubert Góralski**  
Uwaga! Budowlana Nr 192/POJAZD/2005  
w sprawie projektu architektonicznego bez opłat

mgr inż. arch.  
**Hubert Góralski**  
Uwaga! Budowlana Nr 192/POJAZD/2005  
w sprawie projektu architektonicznego bez opłat

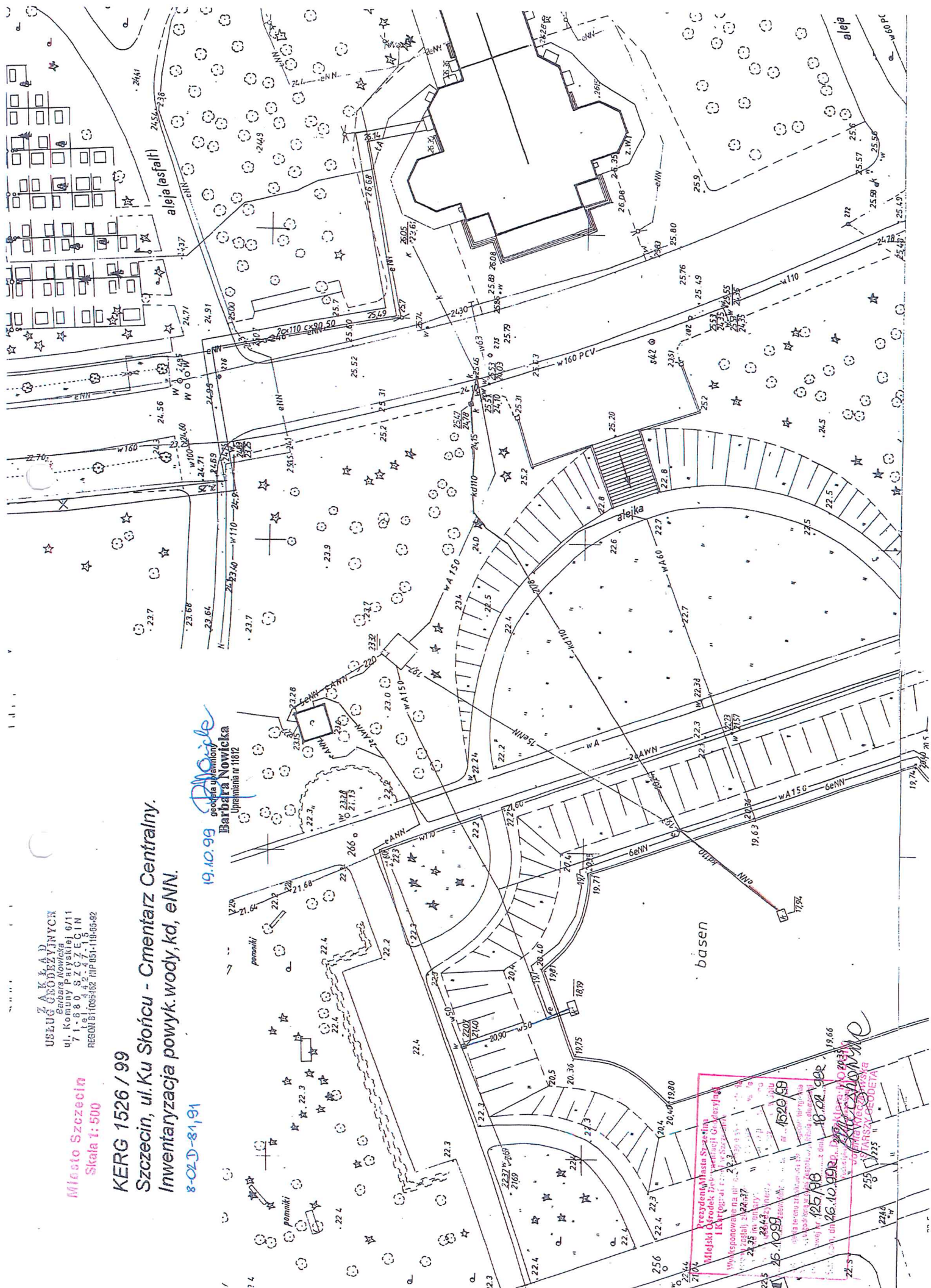




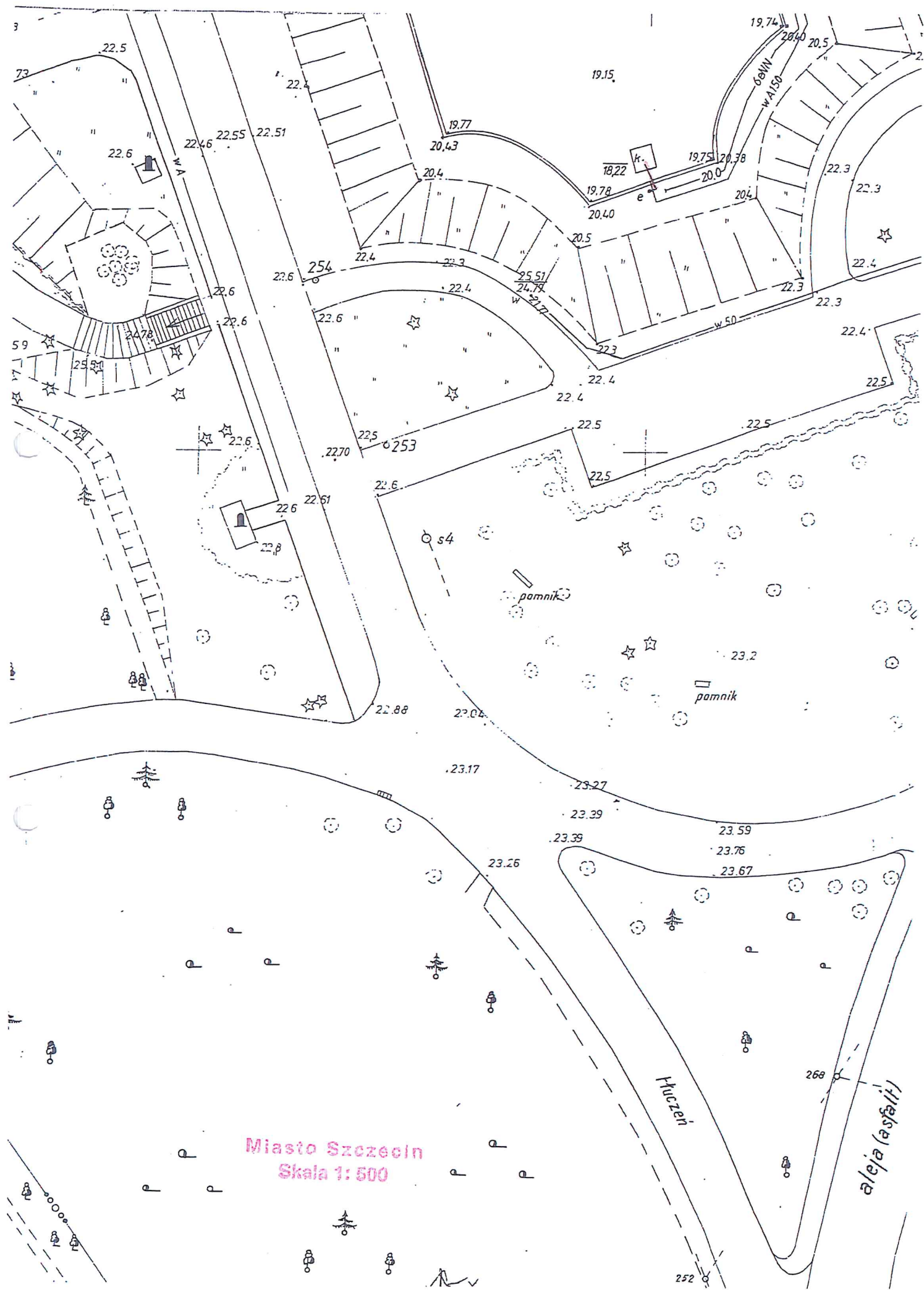
Miasto Szczecin  
Skala 1:500

Szczecin, ul. Ku Słońcu - Cmentarz Centralny.  
Inwentaryzacja powyk.wody,kd, eNN

8-02D-81,91

















MODGIK.354.3614.2015

miasto Szczecin

obręb Pogodno 148

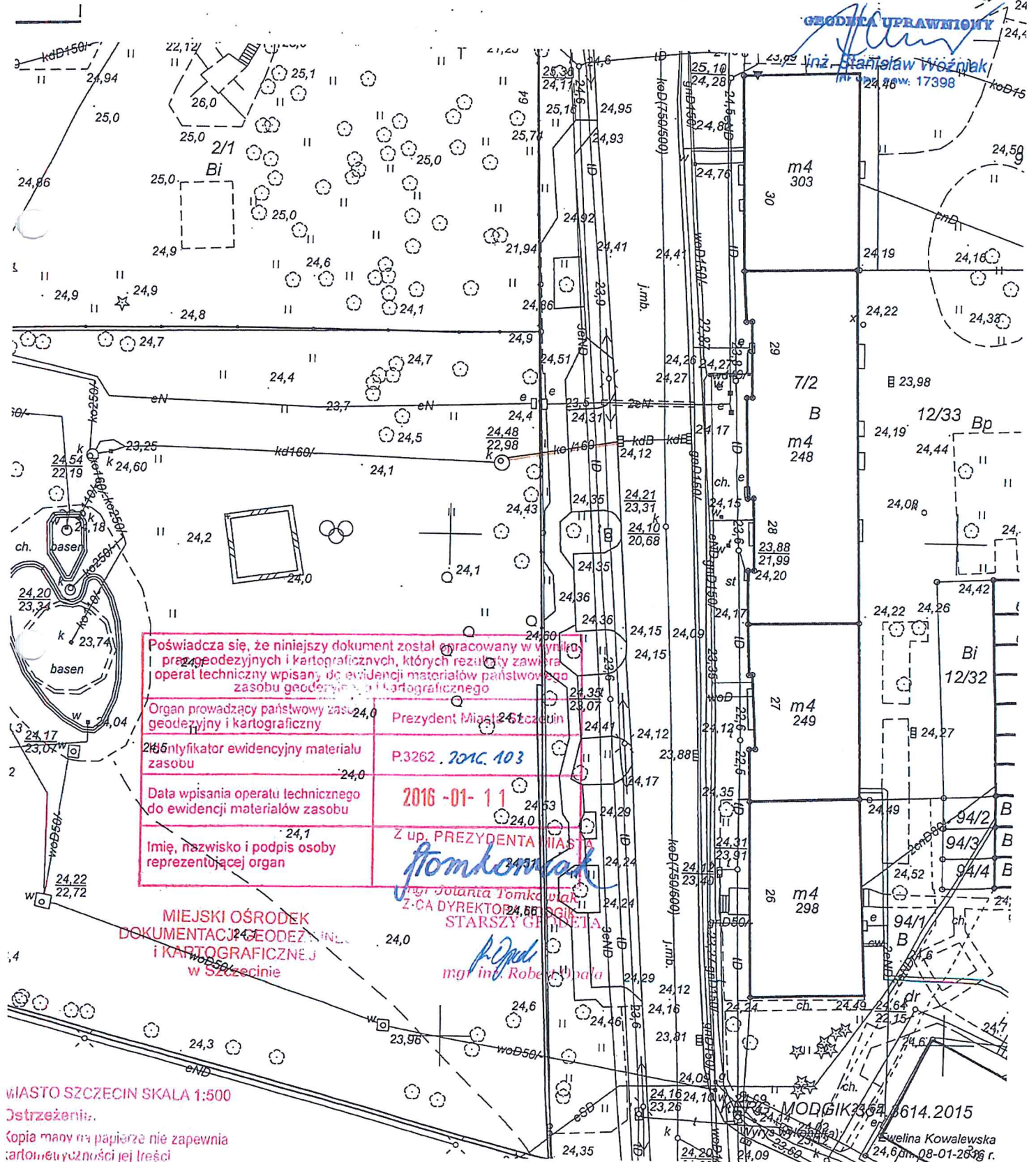
działki: 2/2, 6

ulica Stanisława Noakowskiego

**GEOSYSTEM**  
Ofc. Wł. Wóźniak  
71-248 Szczecin, ul. Klonowica 38/2  
NIP 651-28-67-065  
tel. 91 423-15-55

## Mapa inwentaryzacji powykonawczej sieci kanalizacji ogólnospławnej

Stwierdza się zgodność położenia sieci zewnętrznych uzbrojenia terenu z projektem zagospodarowania działki w granicach dokładności pomiaru w zakresie sieci: kanalizacji ogólnospławnej.  
Projekt ZUDP 538/2015.



MIASTO SZCZECIN SKALA 1:500

Ostrzeżenie:

Copia mapy na papierze nie zapewnia  
całkowitości jej treści



ZAKŁAD USŁUG GEODEZYJNYCH  
"PLAN I METR"  
W. Faryniarz, Z. Odoliński  
ul. Rybacka 27, tel. 091 466 68-10  
70-702 SZCZECIN  
NIP 555-18-11-360

# Inwentaryzacja powykonawcza przyłącza kabla eNN

ul. Stanisława Noakowskiego  
działka 2/2 obr. 2148

KERG 3297/2011

8-02 B-92

skala 1: 500

Uzbrojenie wykonano

~~niezgodnie~~/zgodnie z projektem

ZUDP Nr 1337/2011 z dnia 15.09.2011

GEODEZJA  
Jolanta Medyka  
NIP 555-18-11-360  
1543  
17.10.2011

Prezydent Miasta Szczecina  
Miejski Ośrodek Dokumentacji Geodezyjnej i Kartograficznej w Szczecinie  
Wyeksponowane na większej mapie sieci uzbrojenia terenu zostały inwentaryzowane, a dokumenty powstałe w wyniku inwentaryzacji przyjęto do państwowego zasobu geodezyjnego i kartograficznego w dniu 15.09.2011 r. i zarejestrowano pod nr 3297/2011.  
Sieć uzbrojenia terenu zrealizowana została zgodnie z projektem i lokalizacją uzgodnioną w opinii Zespołu Uzgadniania Dokumentacji Projektowej nr 1337/2011 z dnia 15.09.2011 r.  
Szczecin, dn. 17.10.2011 r. Z up. PREZYDENTA MIASTA  
Marta Janiszewska  
Starszy Geodeta















KERG 381/2013

**INWESTOR:** ZUK Miasto Szczecin  
**PROJEKT:** M. Sukiennik

**PROJEKT: M. SURIENIK**  
**ZUDP: 1776/2011 z dnia 16.12.2011**  
**z uzasadnieniem decyzji wykonano zgodnie z projektem.**

Wodociąg wykonano zgodnie z projektem.

Kabel EN Wykonano zgodnie z rozporządzeniem  
"Gazimierz Kwieciński"  
70-781 Szczecin, ul. Brzeźna 44  
tel. 60 774358, tel./fax 91469954  
e-mail: tel@kabel-en.com

[illegible]

Z up. PREZIDENTA MIASTA

mgr inż. Ryszard Sroczyński  
Z-ca Kierownika Pracowni  
Bl. Główna

