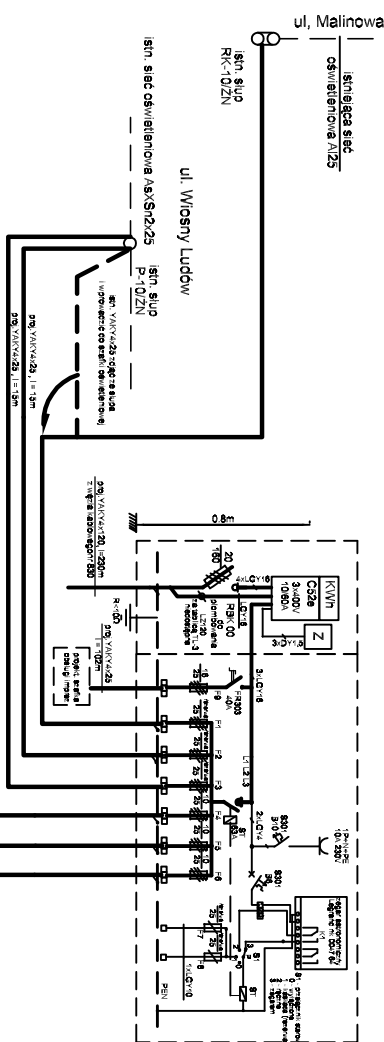
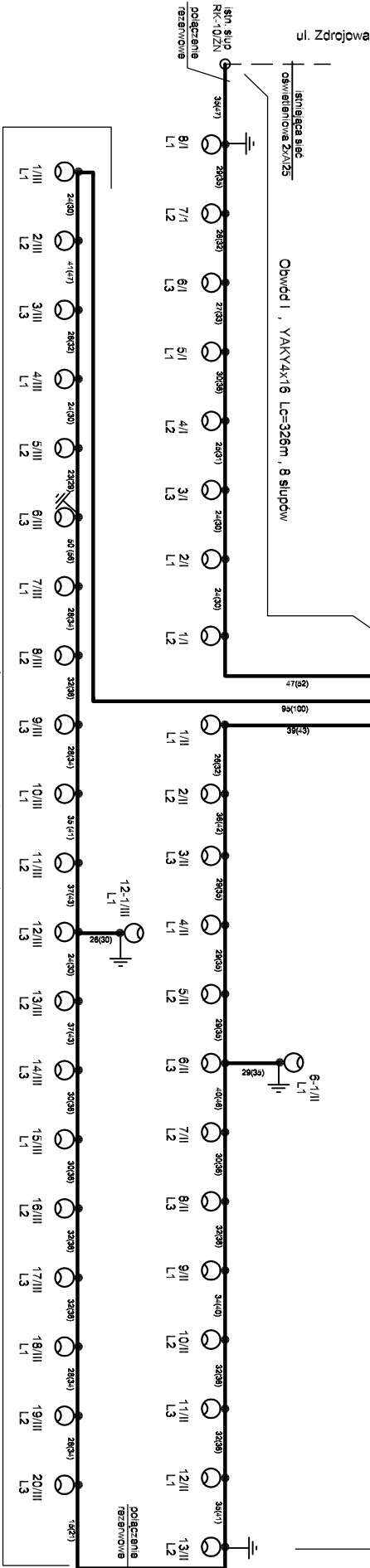


Projekt: szafka oświetleniowa SO-6/3-faz.  
producent: ELWATT Górzów  
w obudowie z tworzywa termoustraszalnego  
w II kl. ochronności, IPmin 44



- UWAGI:
1. Proj. szufy oświetleniowe : produkcji MABO Szczerb szafowe rurowe ocynkowane  
typu WSO-45-2 o długości części nadciemnej 4,5m, długości całkowitej 5,9m
  2. Oprawy oświetleniowe "ELCOPARK ZFD 236" produkcji ELCO Gostynin : IP54, II kl. ochronności :  
ze źródłem światła 2 x świetlówki kompaktowe 36W, kolor oprawy : grafitowy ;
  3. W szuflach montować izolowane złącza : bezpiecznikowe IZK-2-01, fazowe IZK-2-03 i zerowe ZK-2-03,  
- produkcji SINTUR Turck, wkładki topikowe BIVUS 4A/6G
  4. Na kordówki (kabel) założyć głowice termoustraszalne 3M - SKE, kabel przy wprowadzeniu do szufy chronić rurą DYK50.
  5. Wprowadzanie kabli do szuflów uszczelniać.
  6. Oprawy zasilić przewodami YDY3x2,5.
  7. Na szuflach sin. linii napowietrznej, kabel chronić do wysokości 3m w rurach BE50.
  8. - uziom obcocy dociskowy, pionowy z prądów szafowych pomierzonych R ≤10Ω
  9. Ochrona przeciwporażeniowa dociskowa : dla szafek, oprawy i tabliczek izolacja ochronna, dla szuflów samoczynne wyłączenie zasilania

Obwód II , YAKY4x16 Lc=530m , 14 słupów



Obwód III , YAKY4x16 Lc=754m , 21 słupów

INIE, NAZWIŚCIO, UPRZĄDZENIA, NR, PODPIS

Podpisane: mgr inż. Zdzisław Maciejowski 14.05.2004

Scena: mgr inż. Andrzej Maciejowski 10.10.2004

Investor: Gmina Szczecin, Zakład Usług Komunalnych

Temat: Zasilanie szafki oświetlenia parku ulic

Adres: Wiosny Ludów i Chopina w Szczecinie

Adres: Ulice : Grzybowska, Wiosny Ludów

Adres: działki nr.: 31/4, 91/2, 130/3, obr. 2034

NR OPRAC: 17/2008

Skala: 1:500

Data: 05.2008

CONSTEEL Sp. z o.o. ul. Sosnowa 6a 71-468 Szczecin tel. (91) 912 99 99, (91) 92 99 758

SCHEMAT IDEOWY SIECI OŚWIEPLENIOWEJ

rys. 4