








OZNACZENIA

- — granica opracowania
 — granica działki nr 99

- granica działki nr 99

OBIEKTY ISTNIEJĄCE:

-  — bramka
 — ławka
 — piłkopol
 — krzewy istniejące
 — drzewa istniejące

- =** — ławka

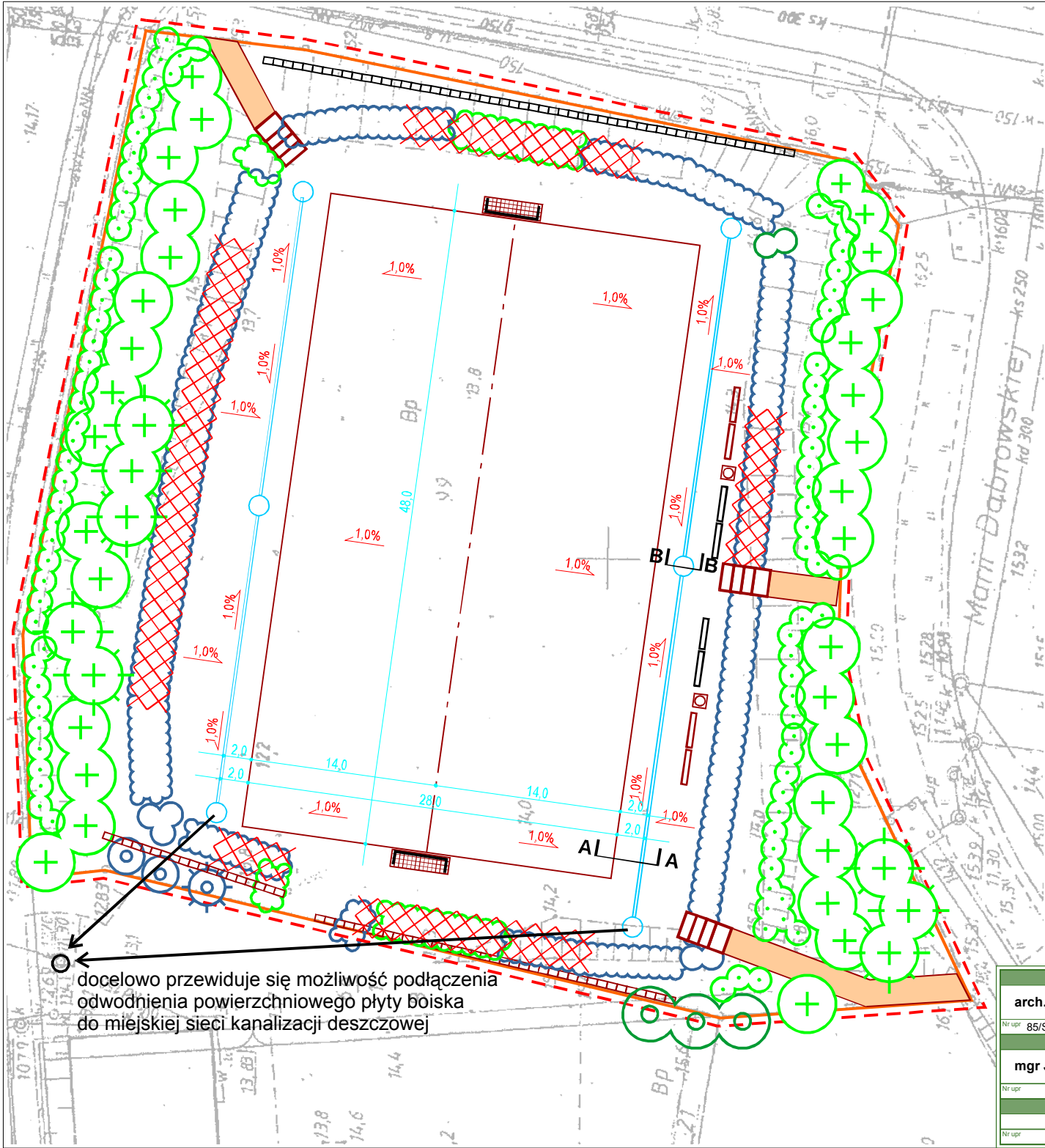
- piłkołap

- — krzewy istniejące

- drzewa istniejące



PROJEKTANT arch. S. ADRABIŃSKI			TEMAT OPRACOWANIA ZAGOSPODAROWANIE BOISKA OSIĘDŁOWEGO ul. M. Dąbrowskiej, róg Botanicznej Szczecin, dz. nr 99 obręb 4070		
ASYSTENT mgr J. ZAKRZEWSKI			NAZWA RYSUNKU plan sytuacyjny		
Nr upr. 85/Sz/87 Podpis			DATA wrzesień 2006		
Nr upr. Podpis			NR PROJ. 37/06	SKALA 1 : 500	NR RYS. 1.

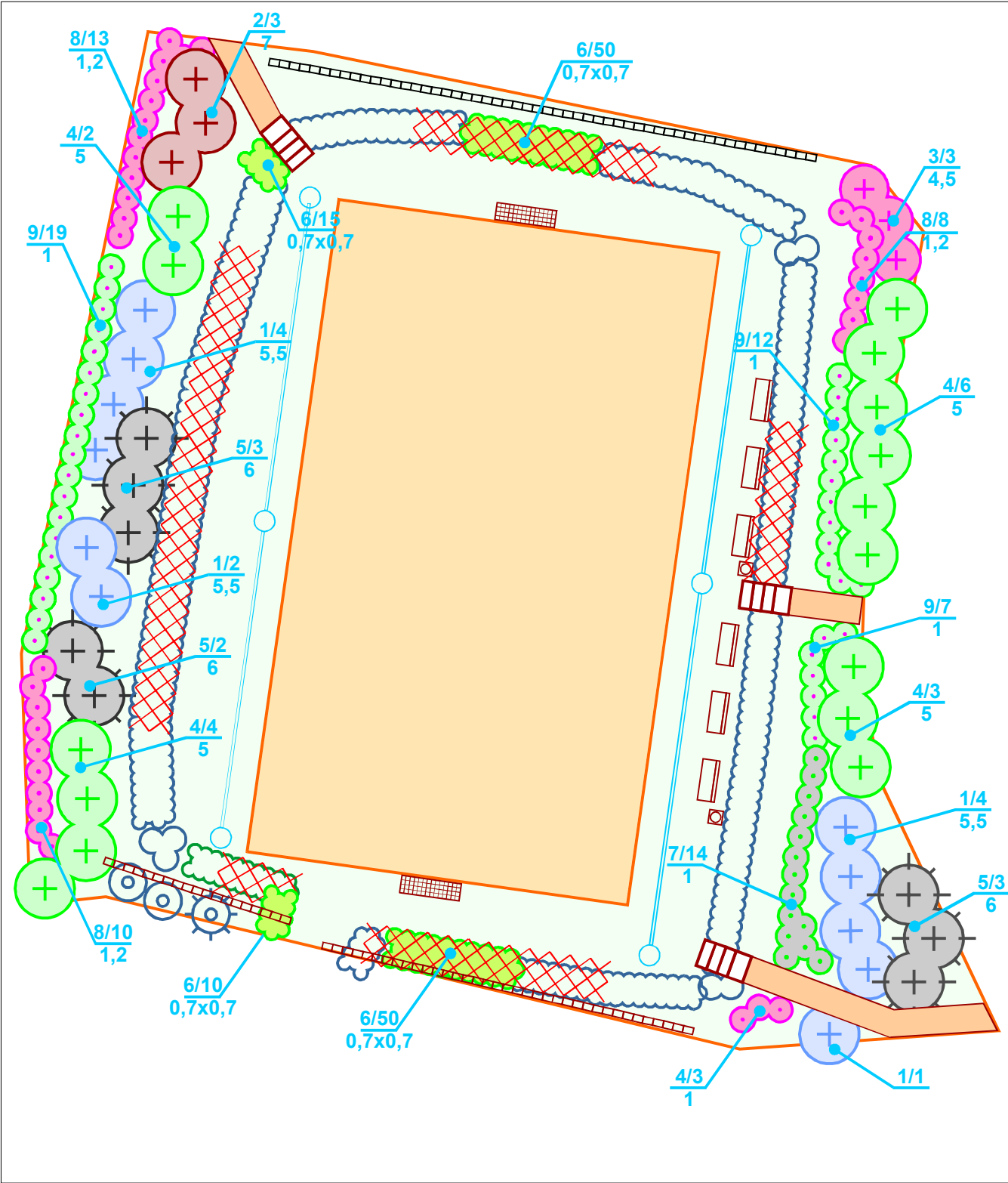


OZNACZENIA

- bramka
- schody
- ścieżka
- studnia chłonna
- rów chłonny
- ławka
- ławka istniejąca
- kosz na śmieci
- piłkołap
- piłkołap istniejący
- krzewy istniejące
- drzewa istniejące
- krzewy projektowane
- drzewa projektowane
- geokrata

PROJEKTANT			TEMAT OPRACOWANIA			
arch. S. ADRABIŃSKI			ZAGOSPODAROWANIE BOISKA OSIEDŁOWEGO			
Nr upr.	85/Sz/87		Podpis	ul. M. Dąbrowskiej, róg Botanicznej Szczecin, dz. nr 99 obręb 4070		
ASYSTENT			NAZWA RYSUNKU			
mgr J. ZAKRZEWSKI			plansza podstawowa			
Nr upr.			Podpis			
Nr upr.			Podpis			

DATA		NR PROJ.	SKALA	NR RYS.
wrzesień 2006		37/06	1 : 300	2.



DRZEWA I KRZEWY

LP.	OZN.	NAZWA	L. SZT.
1.		Brzoza brodawkowata (<i>Betula pendula</i>)	11
2.		Dąb szypułkowy (<i>Quercus robur</i>)	3
3.		Klon czerwony (<i>Acer rubrum</i>)	3
4.		Lipa drobnolistna (<i>Tilia cordata</i>)	15
5.		Sosna czarna (<i>Pinus nigra</i>)	8
6.		Irga Dammera (<i>Cotoneaster radicans</i>) 'Eichholz'	125
7.		Suchodrzew chiński (<i>Lonicera pileata</i>)	14
8.		Berberys Thunberga (<i>Berberis thunbergii</i>) 'Red Chief'	34
9.		Ognik szkarłatny (<i>Pyracantha coccinea</i>)	38
		Trawnik	



Berberys Thunberga



Suchodrzew chiński

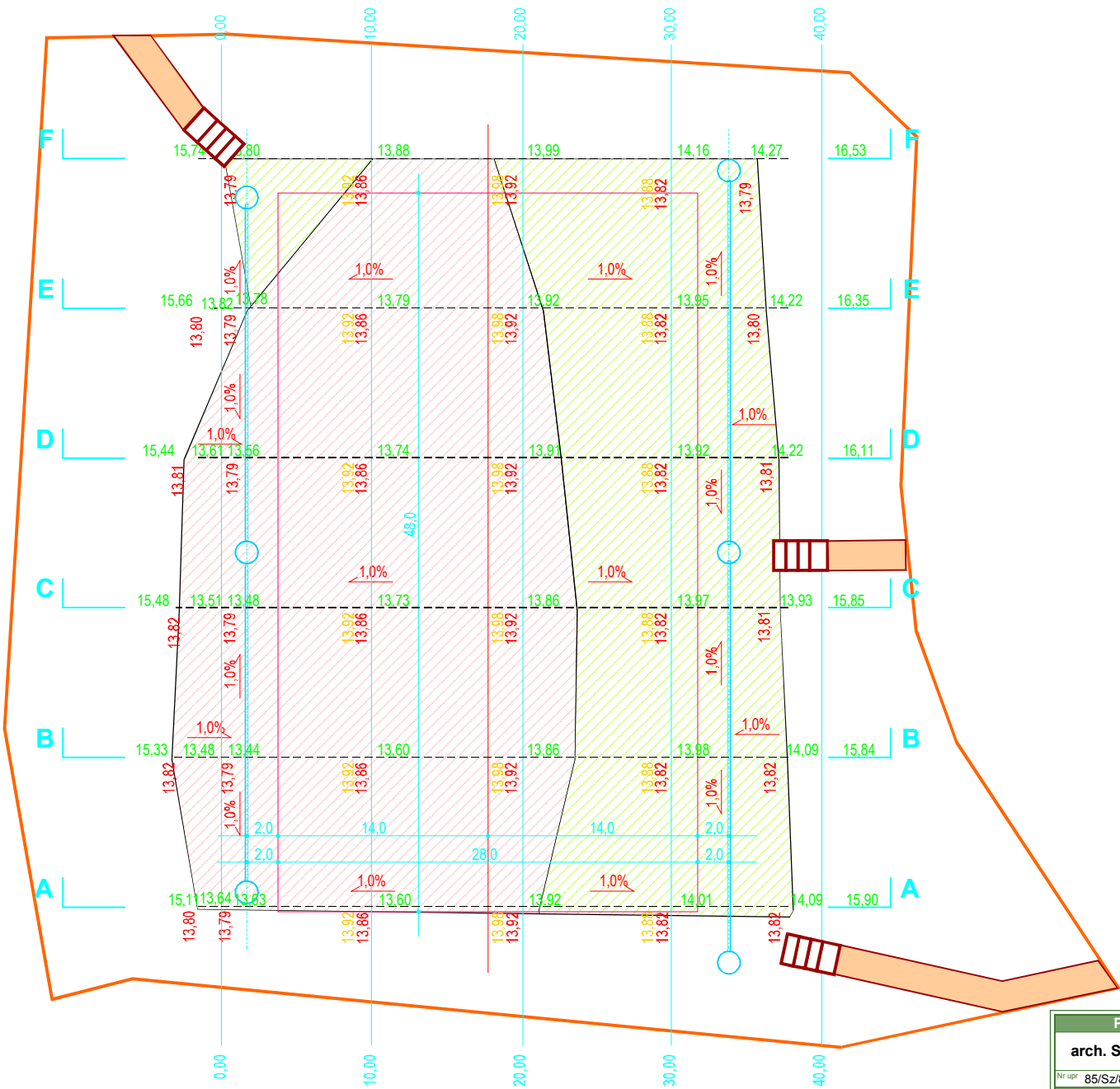


Irga Dammera

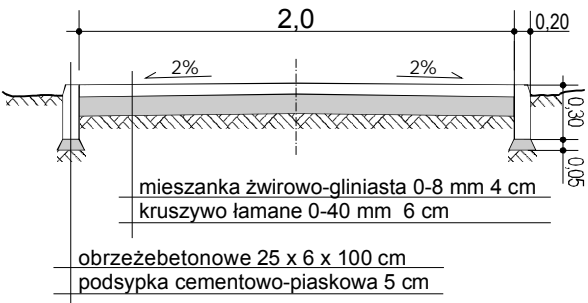


Ognik szkarłatny

PROJEKTANT			TEMAT OPRACOWANIA		
arch. S. ADRABIŃSKI			ZAGOSPODAROWANIE BOISKA OSIEDŁOWEGO		
Nr upr	85/Sz/87		Podpis	ul. M. Dąbrowskiej, róg Botanicznej Szczecin, dz. nr 99 obręb 4070	
ASYSTENT			NAZWA RYSUNKU		
mgr J. ZAKRZEWSKI			projekt zieleni		
Nr upr		Podpis	DATA		
			wrzesień 2006		
			NR PROJ.	SKALA	NR RYS.
			37/06	1 : 300	3.
Nr upr		Podpis			



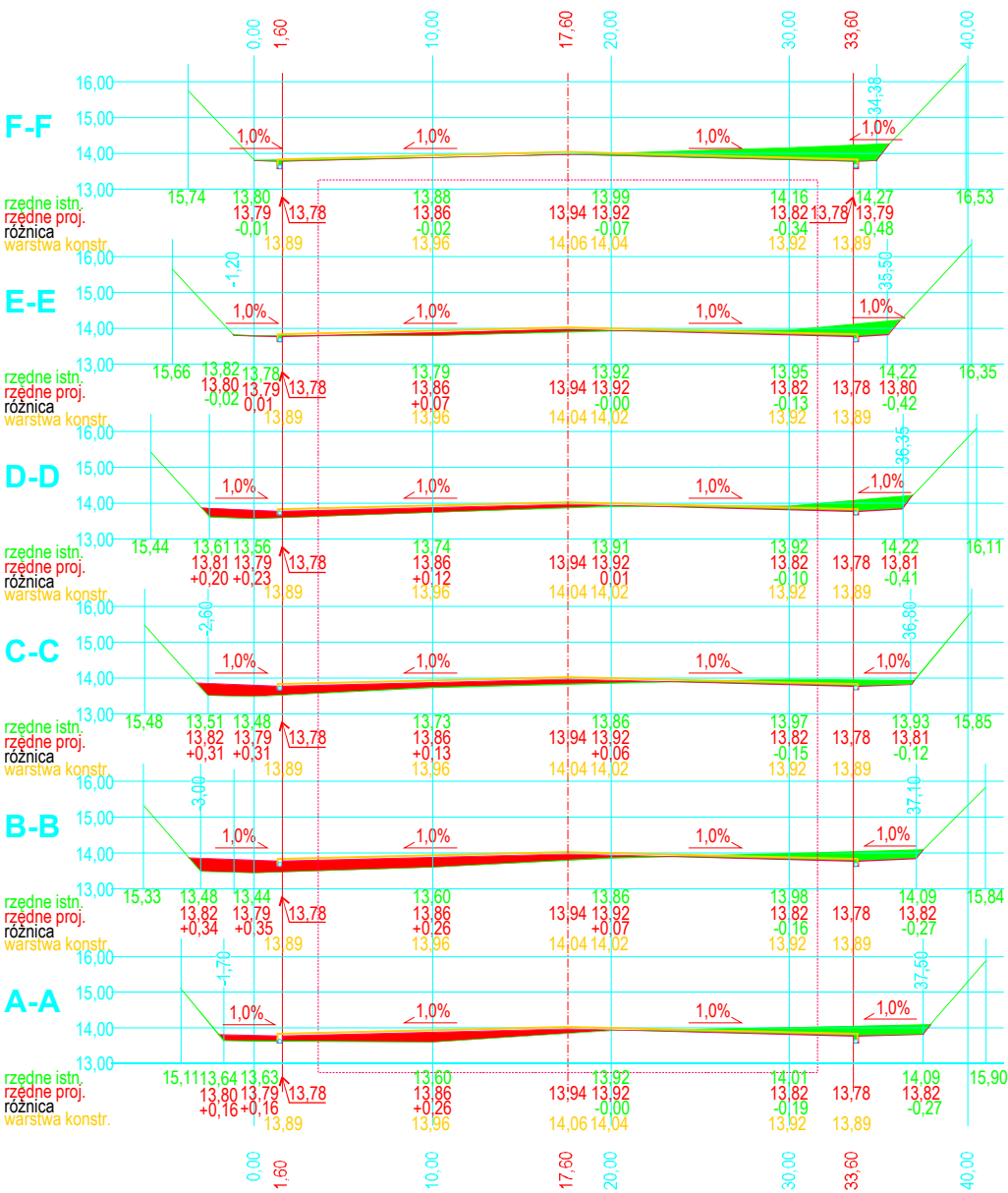
PRZEKRÓJ POPRZECZNY ALEJKI
1 : 10



OZNACZENIA

- granica boiska
- 13,82 — rzędne nowej warstwy podłoża
- 13,92 — rzędne warstwy konstrukcyjnej
- 13,93 — rzędne terenu istniejące
- wykopy
- nasypy

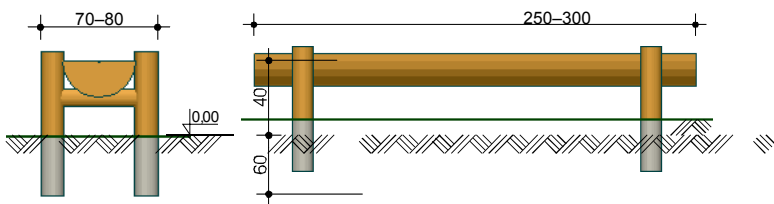
PROJEKTANT			TEMAT OPRACOWANIA		
arch. S. ADRABIŃSKI			ZAGOSPODAROWANIE BOISKA OSIEDŁOWEGO ul. M. Dąbrowskiej, róg Botanicznej Szczecin, dz. nr 99 obręb 4070		
Nr upr.	Podpis		NAZWA RYSUNKU		
ASYSTENT			prace ziemne i odwodnienie powierzchniowe		
mgr J. ZAKRZEWSKI			DATA		
Nr upr.	Podpis		NR PROJ. SKALA NR RYS.		
		wrzesień 2006			
		37/06 1 : 300 4.			
Nr upr.	Podpis				



OZNACZENIA

- rzedne terenu istniejące
- rzedne nowej warstwy podłoża
- rzedne warstwy konstrukcyjnej
- wykopy
- nasypy

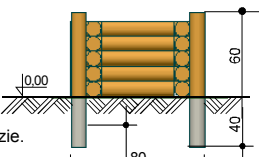
PROJEKTANT			TEMAT OPRACOWANIA				
arch. S. ADRABIŃSKI			ZAGOSPODAROWANIE BOISKA OSIEDLOWEGO ul. M. Dąbrowskiej, róg Botanicznej Szczecin, dz. nr 99 obręb 4070				
Nr upr.	85/Sz/87		Podpis				
ASYSTENT			NAZWA RYSUNKU				
mgr J. ZAKRZEWSKI			przekroje wysokościowe — rzedne boiska, zakres robót ziemnych				
Nr upr.			DATA		NR PROJ.	SKALA	NR RYS.
			wrzesień 2006		37/06	1 : 300	5.
Nr upr.							
Nr upr.							



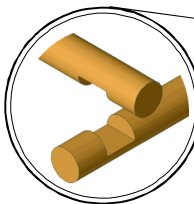
Konstrukcja z pali $\phi 18 \div 20$ cm.
Siedzisko z przepołowionej
kłody $\phi 35 \div 40$ cm. Łączenie
elementów na złącza ciesielskie
i gwoździe.

ŁAWKA

Konstrukcja kosza na
śmieci z żerdzi $\phi 8 \div 10$ cm.
Łączenie elementów na
złącza ciesielskie i gwoździe.

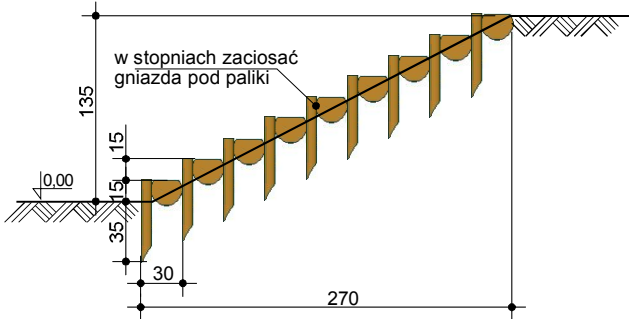


WIDOK Z BOKU



WIDOK Z GÓRY

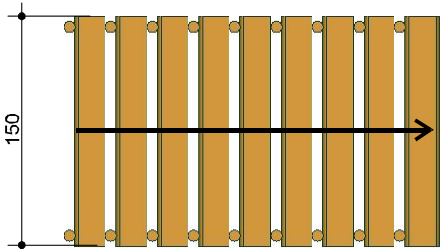
KOSZ NA ŚMIECI



WIDOK Z BOKU

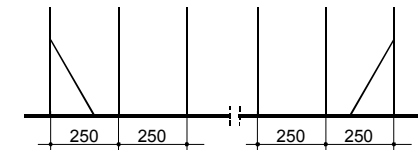
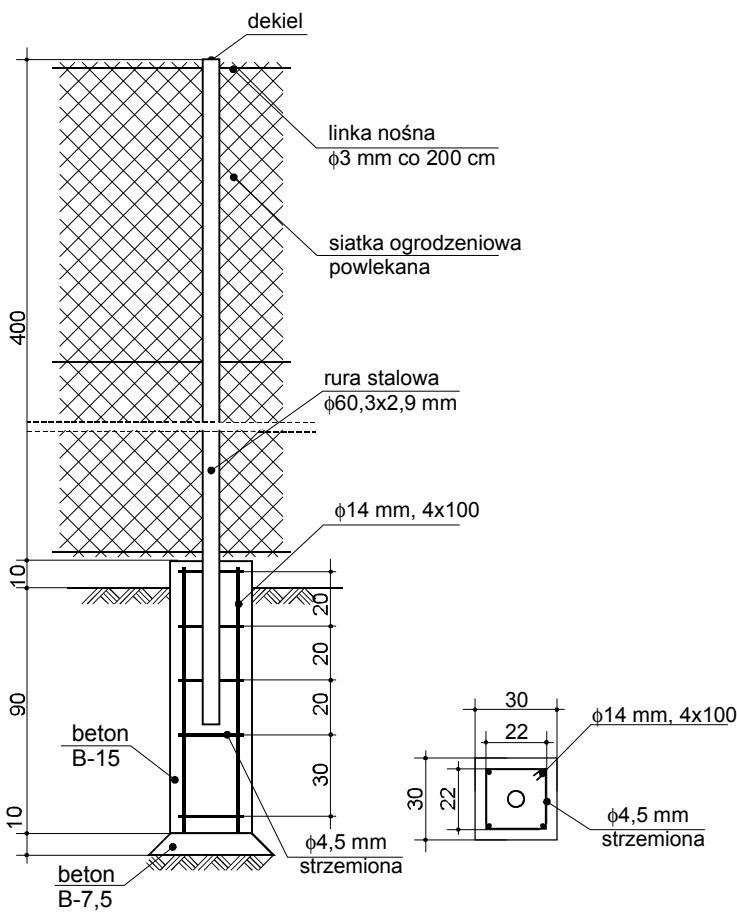
Paliki z żerdzi $\phi 8 \div 10$ cm.
Stopnie z przepołowionej
kłody $\phi 25$ cm. Łączenie
elementów na złącza ciesielskie
i gwoździe.

SCHODY TERENOWE



WIDOK Z GÓRY

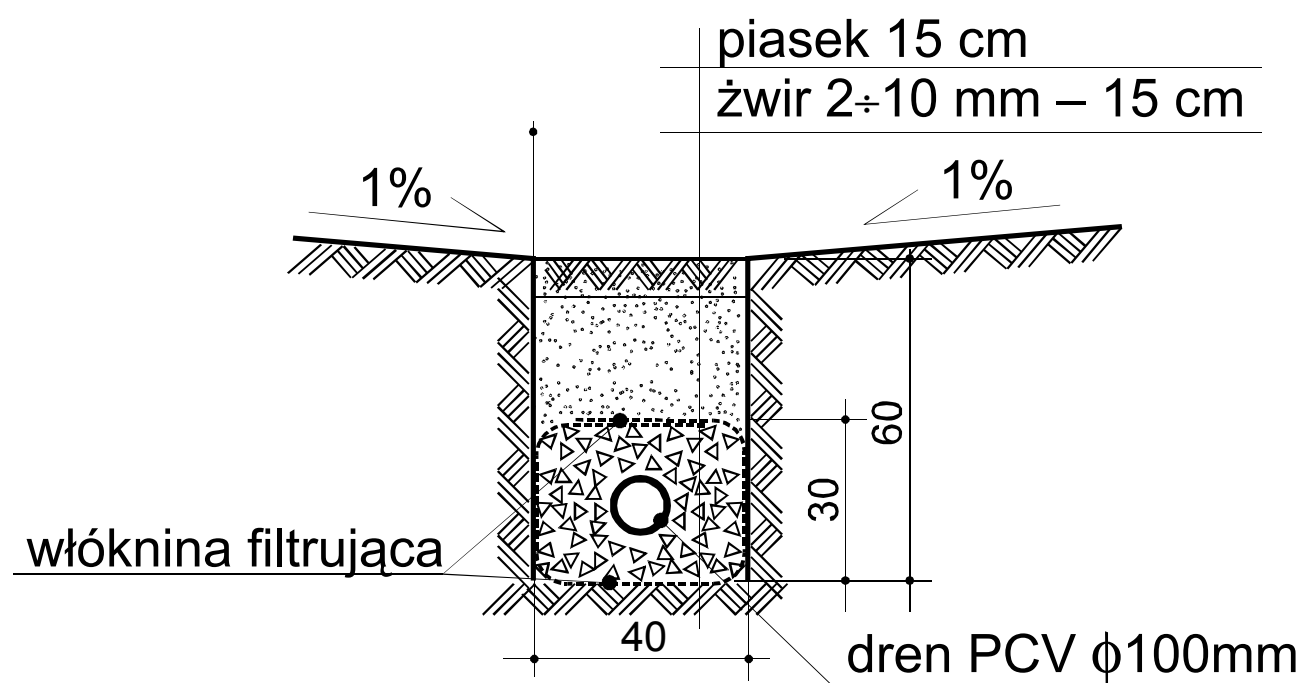
UWAGA!
Stosować drewno suszone, okorowane.
Części nadziemne i podziemne zabez-
pieczyć środkami ochrony drewna.



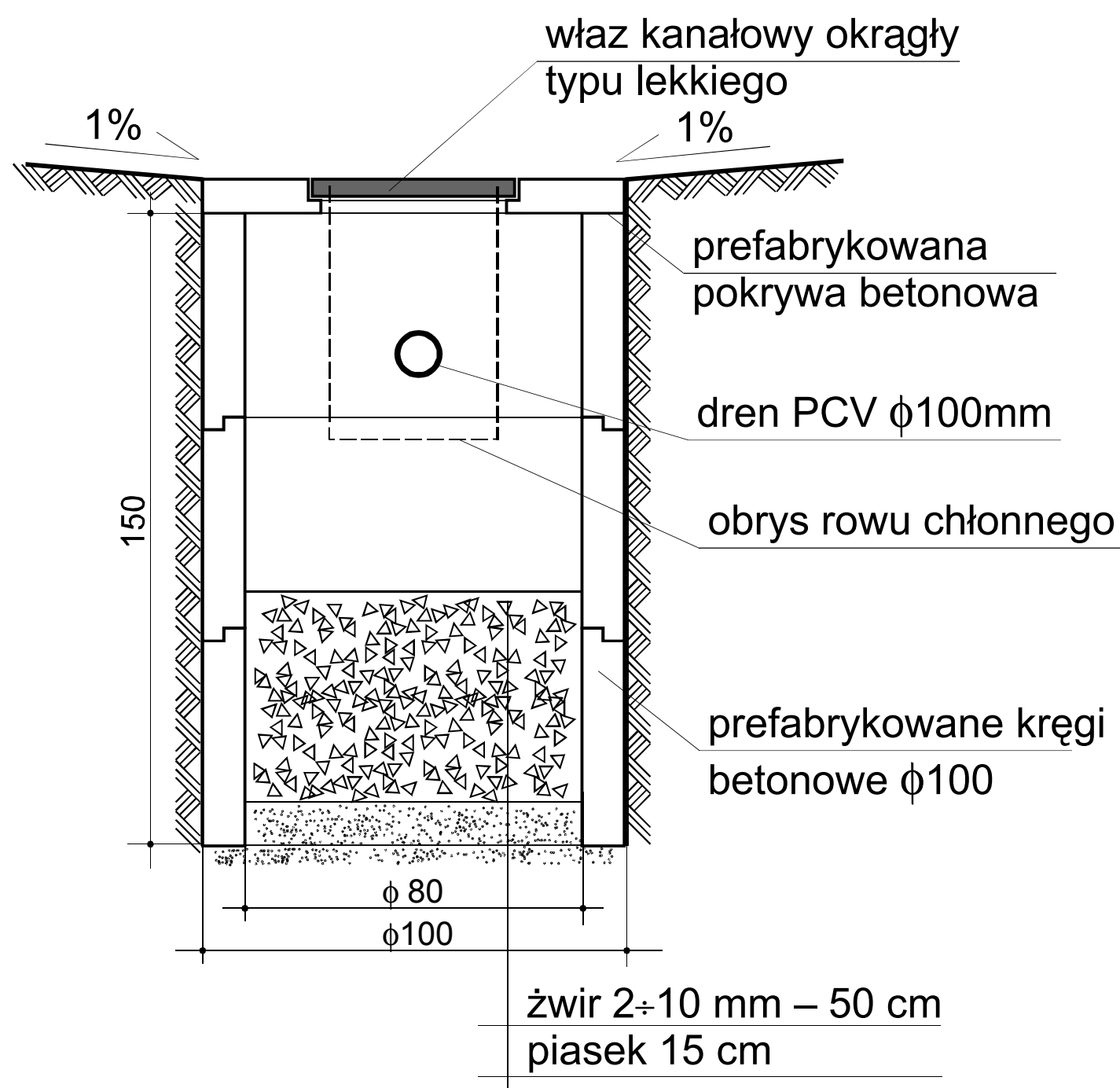
piłkołap — rozmieszczenie słupków

PIŁKOŁAP

PROJEKTANT			TEMAT OPRACOWANIA		
arch. S. ADRABIŃSKI			ZAGOSPODAROWANIE BOISKA OSIEDŁOWEGO ul. M. Dąbrowskiej, róg Botanicznej Szczecin, dz. nr 99 obręb 4070		
Nr upr. 85/Sz/87	Podpis		NAZWA RYSUNKU		
ASYSTENT			mała architektura		
mgr J. ZAKRZEWSKI					
Nr upr.	Podpis	DATA	NR PROJ.	SKALA	NR RYS.
		wrzesień 2006	37/06	1 : 25	6.
Nr upr.	Podpis				



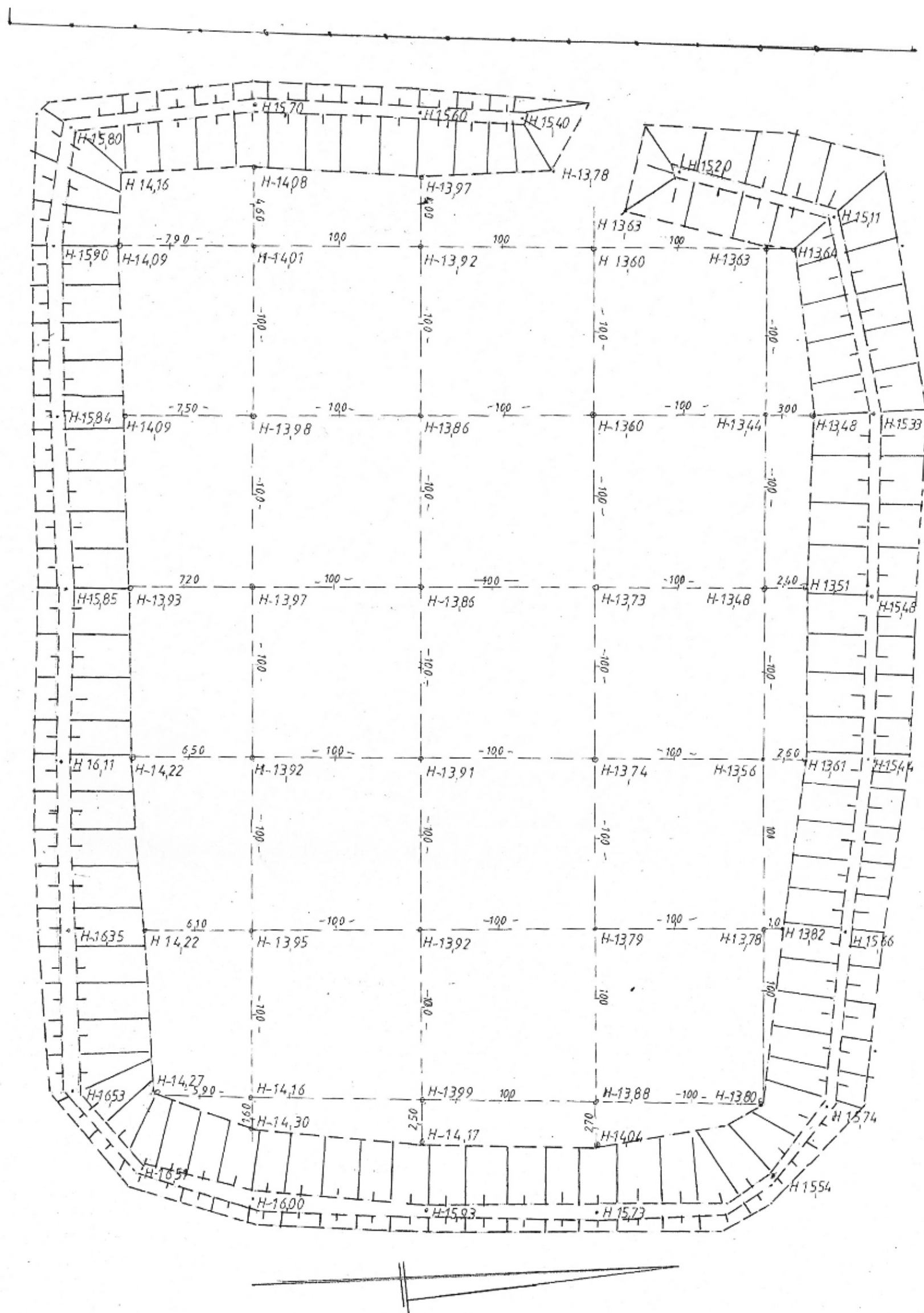
PRZEKRÓJ A-A — RÓW CHŁONNY



PRZEKRÓJ B-B — STUDNIA CHŁONNA

PROJEKTANT			TEMAT OPRACOWANIA		
arch. S. ADRABIŃSKI			ZAGOSPODAROWANIE BOISKA OSIEDLOWEGO ul. M. Dąbrowskiej, róg Botanicznej Szczecin, dz. nr 99 obręb 4070		
Nr upr 85/Sz/87	Podpis		NAZWA RYSUNKU		
ASYSTENT			odwodnienie powierzchniowe – przekroje A-A i B-B		
mgr J. ZAKRZEWSKI		DATA	NR PROJ.	SKALA	NR RYS.
Nr upr	Podpis		37/06	1 : 20	7.
Nr upr	Podpis		wrzesień 2006		

M. Dąbrowskiej



Botaniczna

skala 1:250

Nazwa lub symbol obiektu		CUL BOTANICZNA - DĄBROWSKIEJ		Rodzaj pracy	INW BOISKA SP. JAWNEJ
Taśma	Nr	Data	Nazwisko i Imię (wykonawcy)	Usługi Geodezyjno-Kartograficzne Grzegorz Kleczewski Up. GUGIK 7625 70-783 Szczecin, ul. Jasna 49/5 (cały obszar wykonawczy)	
Łaty			podpis		
Pomierzył		06.2006	GEODETA G. Kleczewski	Wojew.	ZACHODNIOPOM.
Skartował			Grzegorz Kleczewski upr. nr 7625/GUGIK	Miasto	SZCZECIN
Wykreślił				Gmina	SZCZECIN
Sprawdził				Teren kat.	
				Pierworys Nr	

ZALĄCZNIK NR 1.

Inwentaryzacja boiska w skali 1:250 z siatką rzędnych 10 x 10 m wykonana przez geodetę Grzegorza Kleczewskiego