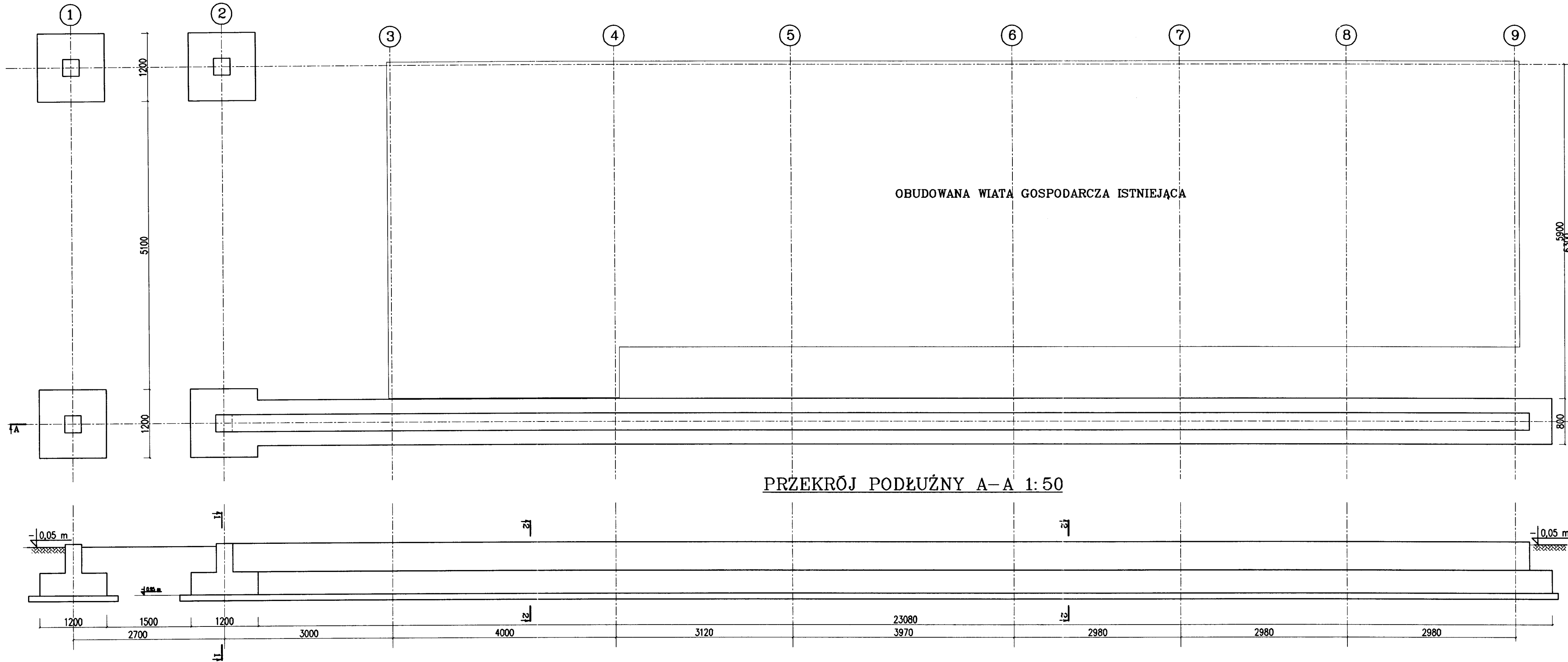


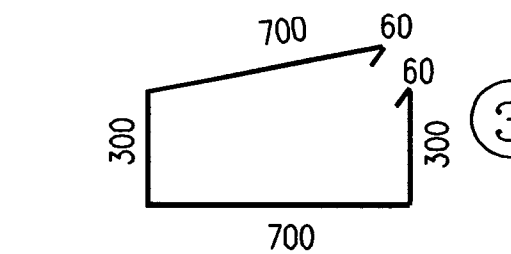
WIATA – FUNDAMENTY  
RZUT 1:50



WYKAZ STALI ZBROJENIOWEJ

NAZWA ELEMENTU	NR PRĘTA	Ø PRĘTA	DŁUGOŚĆ 1 PRĘTA W mb.	ILOŚĆ PRĘTÓW W SZT.	ILOŚĆ ELEM. W SZT.	ŁĄCZNA ILOŚĆ PRĘTÓW	DŁUGOŚĆ ŁĄCZNA STAL A-0		
							Ø 6 mm	Ø 8 mm	Ø 12 mm
FUNDAMENT F1 SZT.4	1	12	1,70	16	4	64			108,8
	2	12	1,10	4	4	16			17,6
	3	6	1,12	5	4	20	22,4		
ŁAWA Ł1 SZT.1	4	12	23,00	9	1	9			217,0
	5	8	2,22	116	1	116		257,5	
	6	8	2,12	116	1	116		243,9	
DŁUGOŚĆ ŁĄCZNA							22,4	503,4	333,4
CIĘŻAR JEDNOSTKOWY POSZCZEGÓLNYCH Ø							0,222	0,395	0,888
MASA POSZCZEGÓLNYCH Ø							5,00	198,8	296,2
OGÓŁEM MASA STALI								500	

BETON : B 20  
STAL ZBROJENIOWA : A-0 ( SŁOS )  
A-III (34GS)  
OTULINA : FUNDAMENTY Cc = 5,0 cm



6 Ø 8 A-0 co 200 mm  
L = 2120 mm  
SZT.5 DLA FUNDAMENTU F1

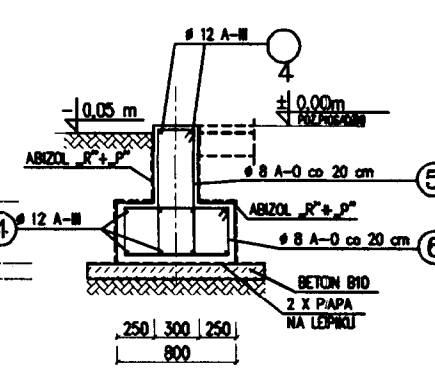
3 Ø 6 A-0 co 150 mm  
L = 1120 mm  
SZT.5 DLA FUNDAMENTU F1

PRETY 1:20  
1 1100  
Ø 12 A-III co 150 mm ; L = 1700 mm ; SZT.8X2 =16

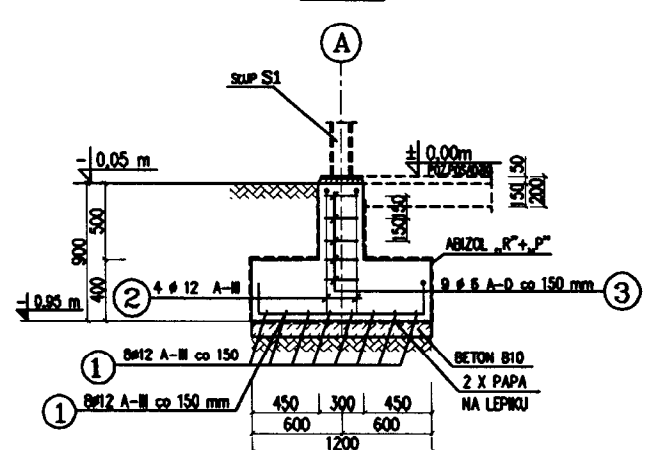
2 4 Ø 12 A-III ; L = 1100 mm  
SZT.4 DLA FUNDAMENTU F1

5 Ø 8 A-0 co 200 mm  
L = 2220 mm  
SZT.5 DLA FUNDAMENTU F1

ŁAWA FUNDAMENTOWA Ł1  
1:20  
2-2



FUNDAMENT F1 SZT.4  
1:20  
1-1



Temat: Zagospodarowanie działki przy ulicy Miodowej Przebudowa wiaty gospodarczej		Inwestor: Zakład Usług Komunalnych Szczecin, ul. Ku Słońcu 125a	
Tytuł rys.: Fundamenty		Adres inwestycji: Szczecin ul Miodowa3 Działka nr 70/1	
"ABRYS" Pracownia Projektowa, Obsługa Inwestycji 70-780 Szczecin, ul. Lniana 29 tel. 91 / 46 15 871, e - mail: abrys@nacsinn.com.pl		Opracował: mgr inż. J. Just upr. 7/Sz/99 Projektował: mgr inż. J. Just upr. 7/Sz/99	
		Branża: Konstr. Data: 11.2005 Skala: 1:50 Nr rys.: K1	