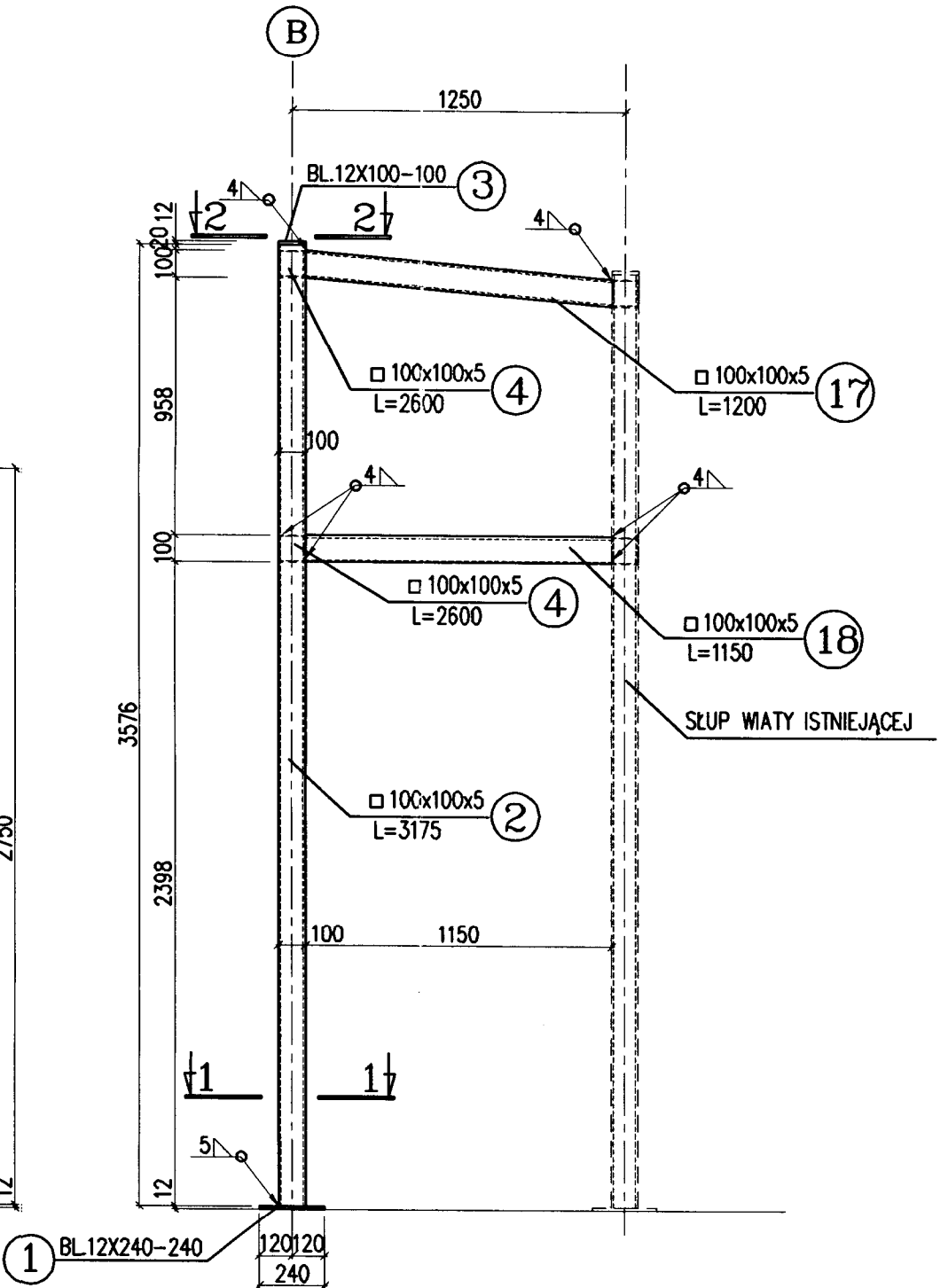
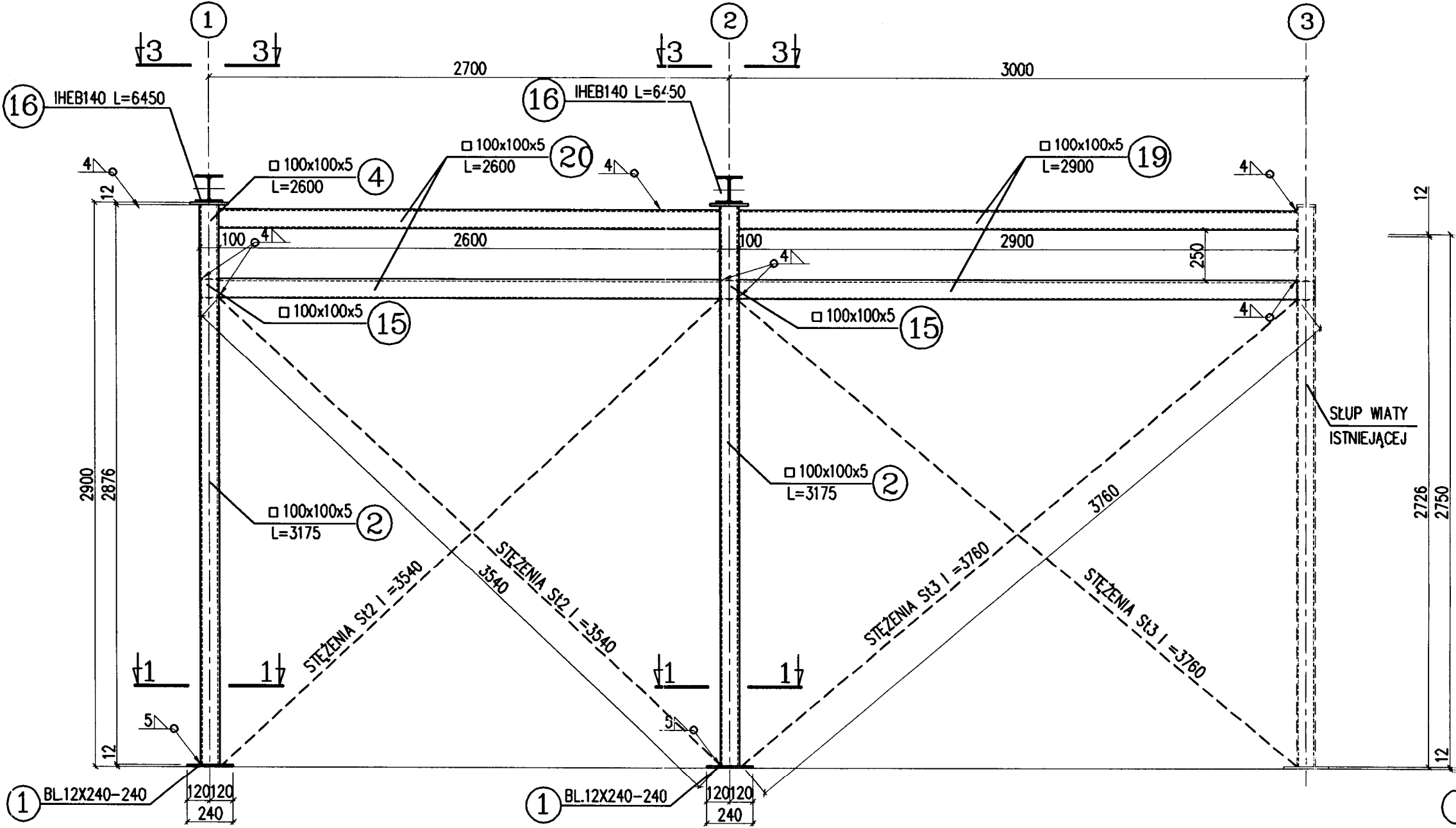


PRZEKRÓJ 4-4 1:25

WIDOK RAMY STALOWEJ W OSI A 1:25

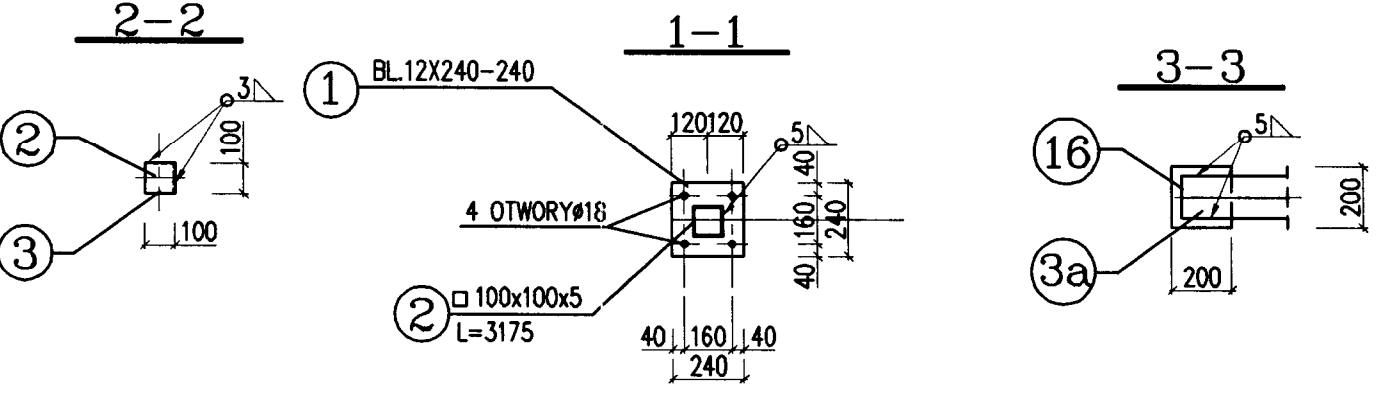
ZESTAWIENIE STALI PROFILOWEJ

NAZWA ELEMENTU	Porz.	Liczba	Przedmiot	Długość [m]	Ciepota jedn. [KG/m]	Ciepota 1 szt.	Ciepota cała [kg]	Materiał	Uwagi
RAMA R1	1	19	BL.12 X 240	0,24	22,60	5,42	103,1	St3S	
	2	15	□ 100 X 100 X 5	3,175	14,41	45,75	686,3	St3S	
	2a	2	□ 120 X 120 X 5	3,44	17,55	60,37	120,7	St3S	
	2b	2	□ 120 X 120 X 5	2,88	17,55	50,54	101,1	St3S	
	3	15	BL.12 X 100	0,10	9,42	0,94	14,1	St3S	
	3a	4	BL.12 X 200	0,20	18,80	3,76	15,1	St3S	
	4	2	□ 100 X 100 X 5	2,60	14,41	37,7	75,4	St3S	
	5	2	□ 100 X 100 X 5	0,145	14,41	2,09	4,2	St3S	
	6	10	□ 100 X 100 X 5	2,41	14,41	34,73	347,3	St3S	
	7	2	□ 100 X 100 X 5	0,29	14,41	4,18	8,4	St3S	
	8	4	□ 100 X 100 X 5	3,61	14,41	14,44	57,8	St3S	
	9	2	□ 100 X 100 X 5	0,35	14,41	5,04	10,1	St3S	
	10	3	□ 100 X 100 X 5	0,335	14,41	4,83	14,5	St3S	
	11	3	□ 100 X 100 X 5	0,265	14,41	3,82	11,5	St3S	
	12	2	□ 100 X 100 X 5	0,370	14,41	5,33	10,7	St3S	
	13	2	□ 100 X 100 X 5	0,370	14,41	5,33	10,7	St3S	
	14	2	□ 100 X 100 X 5	0,135	14,41	1,95	3,9	St3S	
	15	2	□ 100 X 100 X 5	6,2	14,41	89,34	178,7	St3S	
	16	1	I HEB 140	6,45	33,7	217,37	434,8	St3S	
	17	7	□ 100 X 100 X 5	1,20	14,41	17,29	121,1	St3S	
	18	10	□ 100 X 100 X 5	1,15	14,41	16,57	165,7	St3S	
	19	2	□ 100 X 100 X 5	2,90	14,41	41,8	83,6	St3S	
	20	2	□ 100 X 100 X 5	2,60	14,41	37,5	75,0	St3S	
MASA 1 SZT.R1 W kg							2653,8		
DODATEK 1,8 % NA SPOINY							46,2		
OGÓŁEM MASA 1 SZT.R1 W kg							2700		
OGÓŁEM MASA STALI W kg							2700		



UWAGA:

WYMIARY SPRAWDZIĆ NA BUDOWIE.  
STAŁ PROFILOWA St3S.  
ŁĄCZYĆ ZA POMOCĄ SPAWANIA , SPOINA PACHWINOWA gr.4mm ELEKTRODY ER 1.46  
II KL.KONSTRUKCJI STAŁOWYCH.  
WYKONANIE ROBÓT WG OPISU TECHN.  
ZABEZPIECZENIE ANTYKOROZYJNE  
WG WYTTCZYNYCH.



Temat: Zagospodarowanie działki przy ulicy Miodowej Przebudowa wiaty gospodarczej		Inwestor: Zakład Usług Komunalnych Szczecin. ul. Ku Stoncu 125a	
Tytuł rys.: RAMA STAŁOWA W OSI A PRZEKRÓJ 4-4		Adres inwestycji: Szczecin ul Miodowa3 Działka nr 70/1	Branża: Konstr. Data: 11.2005
"ABRYS" Pracownia Projektowa, Obsługa Inwestycji 70-780 Szczecin, ul. Lniana 29 tel. 91 / 46 15 871, e - mail: abrys@nacsinun.com.pl		Opracował mgr inż.J.Just upr. 7/Sz/99 Projektował: mgr inż.J.Just upr. 7/Sz/99	Skala: 1:25 Nr rys.: K4