

KB1 - 32.9/21/		DRZWI I WROTA STALOWO - DREWNIANE, ROZWIERANE DLA BUDOWNICTWA ROLNICZEGO "SDR"			
OZNACZENIA		SDR - 3C	SDR - 4C SDR - 4Z	SDR - 5C SDR - 5Z	SDR - 13C SDR - 13Z
SCHEMATY					
So	mm	1210	910	1210	3010
Ho	mm	1810	2110	2110	2710
MASA kg	C	122	115	138	374,5
	Z	—	88	107	283,6
NUMER PROJEKTU	C	3458 M.03	3458 M.04	3458 M.06	3458/z M.24
	Z	—	3458 M.05	3458 M.07	3458/z M.25

OZNACZENIA		SDR - 22 C SDR - 22 Z	SDR - 9C SDR - 9Z	SDR - 10 C SDR - 10 Z	SDR - 17/1 Z
SCHEMATY					
So	mm	2710	2110	2410	3610
Ho	mm	2110	2410	2410	3001
MASA kg	C	293,7	288,1	301,0	—
	Z	230,8	223,5	236,3	—
NUMER PROJEKTU	C	3458/z M.12	3458 M.14	3458 M.16	—
	Z	3458/z M.13	3458 M.15	3458 M.17	3458 M.36

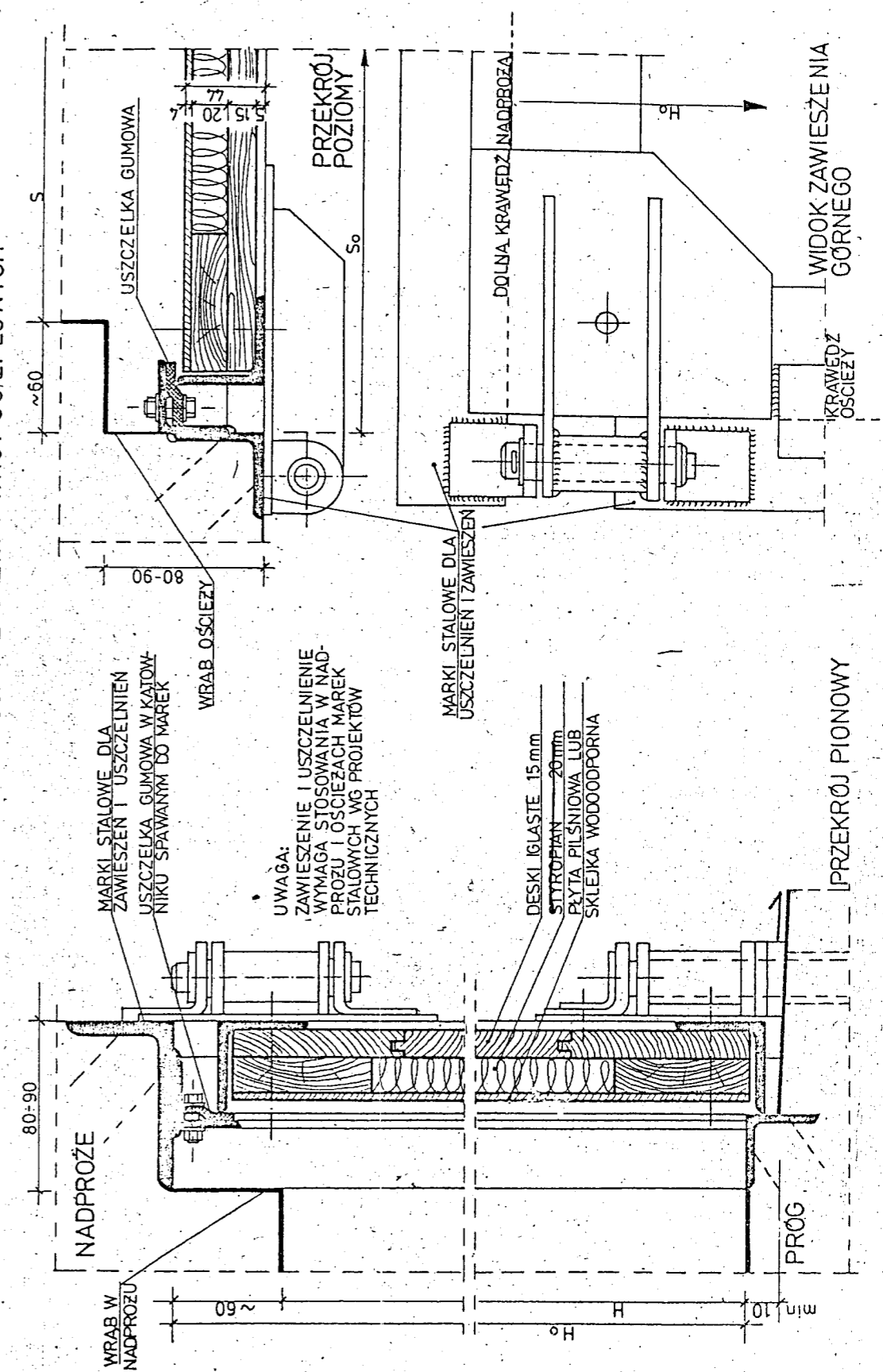
OZNACZENIA — C = OCIEPLONE, Z = NIEOCIEPLONE, F = Z FURTKA

KB1-32.9.(21)-79

DRZWI I WROTA STALOWO-DREWNIANE, ROZWIERANE
DLA BUDOWNICTWA ROLNICZEGO - SDR

122

SZCZEGÓŁY KONSTRUKCJI I OSADZANIA W ŚCIANIE DRZWI I WRÓT OCIEPLONYCH



ZAK. 1